

**मालमत्ता पत्रक**

विभाग/मौजे -- प.भु.क्र.२

तालुका/न.भु.मा.का. -- न.भु.अ.सोलापूर

जिल्हा -- सोलापूर

नगर प्रमाण शिट नंबर प्लॉट नंबर क्षेत्र धारणाधिकार शासनाला दिलेल्या आकारपोंचा किंवा भाड्याचा तपशील आणि त्याच्या फेर तपासणीची नियत वेळ

क्रमांक / फ. प्लॉ. नं. ३९०३ ३९०३

[६२] खासगी सारा माफीने  
५१.८ चौ.मि.

सुविधाधिकार

हक्काचा मुळ धारक वर्ष [रेवणसिध्द भिमणगा --] वडिलार्जात.

पट्टेदार

इतर भार न.गा.जा.बो.रेवणसिद याने हिराचंद सखाराम EkkbZ यास ता.१६.९.२६ रोजी रू.१०००/- यांस सि.स.नं.३८९९ मिळून (नों.)न.ग.रेवणसिद IS याने हिराचंद सखाराम यांस रू.८५००/- ता.२९.१.२४ रोजी दिले.सि.स.नं.३८९९ व सोलापूर येथील नमिनी मिळून.(नों.)

इतर शिरे

दिनांक	व्यवहार	खंड क्रमांक	गजिन पारक (धा) पट्टेदार (प) किंवा भार (भा)	साक्षी
२७/०१/१९६८	म.रा.स.च्या १९५८ अंमलबजावणी कायदानुसार व भा.स.च्या नाणे संबंधी कायदानुसार क्षेत्र आकाराचे रूपांतर केले.	UkPr		सही - ०५/०२/१९६९ न.भु.अ. सोलापूर
०९/०७/१९४५	ख.र.रू.७०००/-२०.६.४५ (R)कल्ल्या रेवणप्या पासून.	रू.७०००/- २०.६.४५	(H) विजयकुमार नेमचंद शहा.	सही - न.भु.अ. सोलापूर
०७/०८/२०१२	र.द.क्र. ६७२२/११ दि. २५/७/२०१२ व चुक दुरुस्ती दस्त नं. ६७४८/२०११ दि. २६/७/२०११ ने र.रू. २२५०००/- रक्कमेस शेट सखाराम जैन पासून क्षएत्र ३३.४ चौ.मी.		धा नंदन विजयकुमार शहा	फेरफार क्र.१००१६ प्रमाणे सही - ७/९/२०१२ न.भु.अ. सोलापूर
२५/०७/२०१३	सोलापूर मे.दिवाणी न्यायाधीश व.स्तर यांचेकडील स्पे.मू. नं.१९/१० दि.१०/११/२०१० रोजी चे तडजोड हकूमनामा प्रमाणे नांव नोंद केली		धा. नंदन विजयकुमार शहा	फेरफार क्र.१०७३९ प्रमाणे सही - २५/०७/२०१३ न.भु.अ. सोलापूर
११/०९/२०१३	हायकोर्ट ऑफ ज्युडिशरीयल मुंबई येथील अपील नं. ५२१/६२ चे दाव्यात वादी विजयकुमार नेमचंद शहा यांनी र.रू. (अदा) भरल्याचे पावत्यावरून इकडील दि. २५/३/१९९३ ची बोजा नोंद कमी केले.		५३३५ अर्जा क्रमाधि ०३/३/१९९३ ५० ९ ६७	फेरफार क्र.१०८८४ सही - ११/९/१३ न.भु.अ. सोलापूर

तपासणी करणारा - खरी नकमल -

**Principal**  
Seth Govindji Raolji Ayurved  
Maharajwala, Solapur.

**IC. Principal**  
Seth Govindji Raolji Ayurved  
Maharajwala, Solapur.



**मालमत्ता पत्रक**

विभाग/मोजे -- प.भु.क्र.२

तालुका/न.भु.मा.का. -- न.भु.अ.सोलापूर

जिल्हा -- सोलापूर

नगर प्रमाणन शिट नंबर प्लॉट नंबर क्षेत्र धारणाधिकार शासनाला दिलेल्या आकाराचा किंवा भाड्याचा तपशील आणि त्याच्या फेर तपासणीची नियत वेळ)

३८६५/B ३८६५/B

[४८]  
४०.१ चौ.मि.

सुविधाधिकार

हक्काचा मुळ धारक  
वर्ष

पट्टेदार

इतर भार

इतर शर

दिनांक	व्यवहार	खंड क्रमांक	नविन धारक (धा) पट्टेदार (प) किंवा भार (भा)	साक्षात्करण
१२/०६/१९५४	दि.२७.१.६८ भारत स.चा १९५६ चा वजन मापाचे कायद्यालगत म.रा.स.च्या १९५८ अंमलबजावणी कायदानुसार व भा.स.च्या नाणे संबंधी कायदानुसार क्षेत्र आकाराचे रूपांतर केले.	UkPr		सही - ०५/०२/१९६९ न.भु.अ. सोलापूर
०१/०३/१९६७	संस्थेचे सेक्रेटरी व Xf ट्रस्टी श्री.माणिकचंदHBS मोतीचंद शहा यांचा राजीनामा संस्थेकडून ता.१२.९.६५ रोजी मंजूर श्री.गोविंदजी m रावजी दोशी यांचे ता.१.२.६७ चे जबाबावरून नवीन पदाधिकाऱ्याचे नांव दाखल.	-	H) शेठ सखाराम नेमचंद जैन औषधालय Tkda ट्रस्ट सोलापूर. १)श्री.गोविंदजी रावजी दोशी अध्यक्षwaDwh २)श्री.अरविंद रावजी दोशी.ट्रस्टी. wLm.	सही - ०२/०३/१९६७ अधिसक

तपासणी करणारा -



अर्जातले वारं... ५  
खरी नवकाल... ५३५  
१५/३/१९६९  
१५/३/१९६९

Principal  
Seth Govindji Raoji Ayurved  
Mahavidyalaya, Solapur.

VC. Principal  
Seth Govindji Raoji Ayurved  
Mahavidyalaya, Solapur.



मालमत्ता पत्रक

विभाग/मौजे -- प.भु.क्र.२

तालुका/न.भु.मा.का. -- न.भु.अ.सोलापूर

जिल्हा -- सोलापूर

नगर भुमान क्रमांक / फा. प्लॉ. नं. शिट नंबर प्लॉट नंबर क्षेत्र धारणाधिकार चौ.मी. शासनाला दिलेल्या आकारपोंचा किंवा भाड्याचा तपशील आणि त्याच्या फेर तपासणीची नियत वेळ)

३९०९

३९०९

[५४८]  
[+ ६७०]

खासगी सारा माफीने

[१२१८]  
चौ.मि.  
१०१८.४

सुविधाधिकार

हक्काचा मुळ धारक वर्ष [हिराचंद रामचंद्र गांधी.]  
वालचंद मयत वारस एकत्रांतील कर्ता पुरुष भाऊ.

गटदार

इतर भार

इतर शरे

दिनांक	व्यवहार	खंड क्रमांक	नविन धारक (धा) गट्टेचा (ग) किंवा गाा (गा)	साक्षात्कन
२२/०७/१९६८	म.रा.स.च्या १९५८ अंमलबजावणी कायदानुसार व भा.स.च्या नाणे संबंधी कायदानुसार क्षेत्र आकाराचे रूपांतर केले.	UkPr		सही - ०५/०२/१९६९ न.भु.अ. सोलापूर
३१/०१/१९५३	सदरह सि.स.नं.पैकी अविभक्त १/२ हिश्याचे लवाद निवाडा रू.७४५५/- २४.११.५२ (R)हप्ते- बंदीने दर सहामही रू. ३००/-प्रमाणे माणिकचंद फुलचंद वगैरेपासून.	-	(E)तमा जिनदासराव पाटील.	सही - ०७/०२/१९५३ न.भु.अ. सोलापूर
२७/१२/१९५५	न.ग.र.रू.३६०००/-३१.१.५३ ची भरपाई झाल्याचे मुळ दस्तावरील शोरा पाहून ता.१४.१२.५३ ची नोंद कमी केली.			सही - ०१/०२/१९५६ न.भु.अ. सोलापूर
२१/०७/१९५६	मान्यतापत्र R ५९७/८.४.५६ प्रमाणे रतिलाल नानचंद गांधी यांनी सखाराम नेमचंद औषधालय संस्थेस लिहून दिले.			सही - ०८/०९/१९५६ न.भु.अ. सोलापूर
१८/०२/१९५९	सि.स.नं.३९१० या नंबरात सामील केल्यामुळे क्षेत्रात दुरुस्ती केली.			सही - C.T.S.O. Solapur

Principal  
Seth Govindji Raoji Ayurved  
Mahavidyalaya, Solapur

VC. Principal  
Seth Govindji Raoji Ayurved  
Mahavidyalaya, Solapur.



**मालमत्ता पत्रक**

विभाग/मौजे -- प.भु.क्र.२

तालुका/न.भु.मा.का. -- न.भु.अ.सोलापूर

जिल्हा -- सोलापूर

नगर भूमापन क्रमांक / फा. प्लॉ. नं.	शिट नंबर	प्लॉट नंबर	क्षेत्र चौ.मी.	धारणाधिकार	शासनाला दिलेल्या आकाराचा किंवा भाड्याचा तपशील आणि त्याच्या फेर तपासणीची निवत वेळ
३९०९	३९०९				

दिनांक	व्यवहार	खंड क्रमांक	नविन धारक (धा) पट्टेदार (प) किंवा भार (भा)	साक्षात्कन
०१/०३/१९६७	संस्थेचे सेक्रेटरी व ट्रस्टी श्री.माणिकचंद मोतीचंद शहा यांचा राजीनामा संस्थेकडून ता.१२.९.६५ रोजी मंजूर.श्री.गोविंदजी रावजी दोशी यांचे ता.१.२.६७ चे जबाबावरून नवीन पदाधिकार्यांचे नांव दाखल.	-	(H)शेठ सखाराम नेमचंद जैन औषधालय ट्रस्ट सोलापूर १)श्री.गोविंदजी रावजी दोशी.अध्यक्ष २)श्री.अरविंद रावजी दोशी. ट्रस्टी	सही - ०२/०३/१९६७ अधिसक
२५/१०/२००२	मा. तहसीलदार उ.सोलापूर यांचेकडील क्र.जा.क्र. / वसुली का.वि.२७४ दि. ११/९/०२ अन्वये सेठ सखाराम नेमचंद औषधालय सोलापूर मिळकतीवर र.रू. २०१९७/- रकमेचा बोजा नोंद दाखल केली.			के रफार क्र.१६५३ प्रमाणे सही - २५/१०/०२ न.भु.अ. सोलापूर

तपासणी करणारा -

खरी नक्कल -



खरी नक्कल ५३३ न.भु.अ.सोलापूर  
सोलापूर  
अर्ज क्रमांक ४५  
१५/३/१९  
४६

Principal  
Seth Govindji Raoji Ayurved  
Mahavidyalaya, Solapur.

General



मालमत्ता पत्रक

विभाग/मौजे -- प.भु.क्र.२

तालुका/न.भु.मा.का. -- न.भु.अ.सोलापूर

जिल्हा -- सोलापूर

नगर भूमापन क्रमांक / फा. प्लॉ. नं.	शिफ्ट नंबर	प्लॉट नंबर	क्षेत्र चौ.मी.	धारणाधिकार	शासनाला दिलेल्या आकाराचा किंवा भाड्याचा तपशील आणि त्याच्या फेर तपासणीची नियत वेळ)
३९०२	३९०२				

[१७६] खासगी सारा माफीने  
चौ.मि.  
१४७.२

सुविधाधिकार

हक्काचा मुळ धारक वर्ष  
[हिराचंद सखाराम गांधी.--खरेदी हिराचंद सखाराम]  
[व कुबेरचंद रायचंद यांनी संभु रामा कुंभार]  
[यापासून ता.२१.७.१८८६ रक्कम रू.३००/-]  
[यांस (नों.)]

पट्टेदार

इ.मा.

इतर शी

दिनांक	व्यवहार	खंड क्रमांक	नविन धारक (धा) पट्टेदार (प) किंवा भार (भा)	साक्षात्करण
२७/०१/१९६८	म.रा.स.च्या १९५८ अंमलबजावणी कायदानुसार व भा.स.च्या नाणे संबंधी कायदानुसार क्षेत्र आकाराचे रूपांतर केले.	UkPr		सही - ०५/०२/१९६९ न.भु.अ. सोलापूर
२३/०३/१९५२	न.ग.र.रू.१०,०००/- १३.१२.५०(R)मु.व.१ विजयकुमार पासून यांत सि.स.नं.३८९६/१-२, ३८९७,३९९८,३८९९, ३९००/१-२,३९०१व ३९०३ सामील.	--	(E)माणिकचंद वीरचंद शहा ट्रस्टचे ट्रस्टी १)माणिकचंद वीरचंद शहा. २)मोतीलाल हिराचंद गांधी.	सही - २५/०३/१९५२ C.T.S.O. Solapur
१९/०८/१९७५	खरेदी RE ७१९/४.४.७५ सि.स.नं.३९०१ ला शेरा लिहिलेप्रमाणे.	RE ७१९ ४.४.७५	(H)शेठ सखाराम नेमचंद जैन औषधालय व रूग्णालय ट्रस्ट सोलापूर.	सही - १५/०९/१९७५ अधिसक

तपासणी करणारा -



खरी नक्कल -

अधिकार्याचे नांव...  
अर्ज भरण्याची तारीख...  
परवानग्याचा क्रमांक...  
नक्कल करणारी तारीख...  
नक्कल करणारा...

५३३५ न.भु.अ.सोलापूर

सोलापूर

Principal  
Seth Govindji Raoji Ayurved  
Mahavidyalaya, Solapur.



नगर भूमापन क्रमांक/फ.प्ला.नं.	शिफ्ट नंबर	प्लॉट नंबर	क्षेत्र चौ.मी.	धारणाधिकार	शासनाला दिलेल्या आकारपैची किंवा भाड्याचा तपशील आणि त्याच्या फेर तपासणीची नियत वेळ
-------------------------------	------------	------------	----------------	------------	---

०३८८/३४/२/१०३ १०३८८/३४ १०३  
१/१०३

२७८.७९

[शेती]  
विनशेती

४९.१५ १९७८ ते १९८०

अविधाधिकार

वकाचा मुळ धारक  
वर्ष

टेंदार

र भार

र शेरे

क्रमांक	व्यवहार	खंड क्रमांक	नविन धारक (भा) पट्टेदार (प) किंवा भार (भा)	साक्षात्करण
१८/०३/१९७०	ले आऊट प्रमाणे निराळे कार्ड	..	....	सही - अधिसक
१६/०१/१९८०	मा अप्पर तहसिलदार यांचे कडील आदेश क्र NASR ७६० दि १३-१०-७८ प्रमाणे विनशेती झाली असे	..		सही - १६/०१/१९८० अधिसक
२८/०२/१९९२	कनकया माणिकया गोली दि २७-६-८४ रोजी मयत दुर्गाया कनकया गोली यांचा अर्ज दि १३-१-९२ चाजबाब व दपतरी आदेशावरून वारस नावे दाखल	..	(H) (((१ लक्ष्मीबाई कनकया गोली))) २ दुर्गाया कनकया गोली ३ प्रभाकर कनकया गोली [४ सुशिला सुदर्शन सिद्राल] [५ निर्मलाबाई लक्ष्मीपती अत्रलदास] [६ लक्ष्मीबाई नरहरी भैयरी]	सही - १६/०३/१९९२ जि.नि.भु.अ तथा न.भु.अस्तो नभुअस्तो
८/०१/१९९६	चे मंजुरीप्रमाणे आकार व मुदत दुरुस्त केली. हुकुम नं. अ/जमा/कावि-१०० /९६ दि. ३०-१-९६ चे मंजुरीप्रमाणे आकार व मुदत दुरुस्त केली.	..		सही -
६/०६/२०१३	लक्ष्मीबाई कनकया गोली मयत दिनांक १२/१२/२०१० चारसदार प्रभाकर कनकया गोली यांचा अर्ज, जबाब, प्रतिज्ञापत्र वरून मयतांचे नांव दि. २८/९/९२ चे नोंदीतून कमी केले.	..		न. भू. अ. सोला फेरफार क्र. १०५९७ प्रमाणे सही - ६/६/१३ न.भु.अ. सोलापूर
१०/८/२०१३	र.द.क्र. ५७६२/२०१३ दि. ११/७/२०१३ रोजी सुशिला सुदर्शन सिद्राल २) निर्मलाबाई लक्ष्मीपती अत्रलदास ३) लक्ष्मीबाई नरहरी भैयरी यांनी सदर मिळकतीतील आपला हिस्सा व हक्क विनामोवदला दुर्गाया कनकया गोली इतर १ यांचेकरिता सोडून दिलेले हक्क सोडणाऱ्या व्यक्तीचे नांव कमी केले.	..		फेरफार क्र. १०८३० प्रमाणे सही - ११/८/१३ न.भु.अ. सोलापूर

Principal  
Seth Govindji Raoji Ayurved  
Mahavidyalaya, Solapur.

Principal  
Seth Govindji Raoji Ayurved  
Mahavidyalaya, Solapur.



भाग/मौजे -- प.भु.क्र.२ तालुका/न.भु.मा.का. -- न.भु.अ.सोलापूर जिल्हा -- सोलापूर

शहर भूमापन मांक/प्र.प्लॉ. नं.	शिफ्ट नंबर	प्लॉट नंबर	क्षेत्र चौ.मी.	धारणाधिकार	शासनाला दिलेल्या आकारपोंचा किंवा भाड्याच्या तपशील आणि त्याच्या फेर तपासणीची नियत वेळ
३८८/३४/२/२०३	१०३८८/३४	१०३			
	१/२/२०३				

तपासणी करणारा -

खरी नकल -

न.भु.अ.सोलापूर  
सोलापूर



खरी नकल २९४८  
२-एग  
जर्ज क्लॉट  
०१८/१९ नकल फी ३६१-  
फॉर्म फी  
०१९/१९ कागद फी ११-  
तप फी ३१६-

*Govindji*  
१/६/२०१५

Principal  
Seth Govindji Raoji Ayurved  
Mahavidyalaya, Solapur.

*Govindji*  
I/C. Principal  
Seth Govindji Raoji Ayurved  
Mahavidyalaya, Solapur.

१३०१२३०१५१५

३२,६७,०००/-



**मालमत्ता पत्रक**

विभाग/मौजे - प.भु.क्र.२

तालुका/न.भु.मा.का. -- न.भु.अ.सोलापूर

जिल्हा -- सोलापूर

नगर प्रमाण क्रमांक / फा. प्लॉ. नं.	शिट नंबर	प्लॉट नंबर	क्षेत्र चौ.मी.	धारणाधिकार	शासनाला दिलेल्या आकाराचा किंवा भाड्याचा तपशील आणि त्याच्या फेर तपासणीची नियत वेळ
३९०४/१	३९०४/१				

[७६] खासगी सारा माफीने  
६३.५ चौ.मि.

सुविधाधिकार

हक्काचा मुळ धारक वर्ष [संताबाई भ्रतार दत्तोबा यंदे.----]  
खरेदी रुक्मिणीबाई पासून रु.१४००/-१०.६.३१  
रोजी घेतले.(R)

पट्टेदार

इतर भार

इतर शरे

दिनांक	व्यवहार	खंड क्रमांक	नविन धारक (धा) पट्टेदार (प) किंवा भार (भा)	साक्षात्करण
२७/०१/१९६८	म.रा.स.च्या १९५८ अंमलबजावणी कायदानुसार व भा.स.च्या नाणे संबंधी कायदानुसार क्षेत्र आकाराचे रूपांतर केले.	UKP		सही - ०५/०२/१९६९ न.भु.अ. सोलापूर
२६/०६/१९८९	सुभाष हिरालाल शाह दि. १३.१२.८९ रोजी मयत अर्जावरून वारसांची नावे दाखल.	--	(H)१)प्रभावती सुभाष शाह. २)शितल सुभाष शाह. ३)अजीत सुभाष शाह.	सही - १३/०७/१९८९ जि.नि.भु.अ तथा न.भु.असो न.भु.अ.सो. ii.

तपा करणारा -

खरी नक्कल -

खरी नक्कल ५३ न.भु.अ.सोलापूर  
सोलापूर



अर्जासोबतचे मांडे...  
अर्ज भरण्याची तारीख... ११/३/१९९९ नक्का ३०  
नक्का तयार करणारा... १०/३/१९९९ सचे फा ३९  
नक्का तयार करणारा...

नगर धनपति अधिकारी, सोलापूर  
१८/३/१९९९

Principal  
Seth Govindji Raoji Ayurved  
Mahavidyalaya, Solapur.

IC. Principal  
Seth Govindji Raoji Ayurved  
Mahavidyalaya, Solapur.



**मालमत्ता पत्रक**

विभाग/मौजे -- प.भ.क्र.२

तालुका/न.भु.मा.का. -- न.भु.अ.सोलापूर

जिल्हा -- सोलापूर

नगर भूमापन क्रमांक/ फ. प्लॉ. नं.	शिट नंबर	प्लॉट नंबर	क्षेत्र चौ.मी.	धारणाधिकार	शासनाला दिलेल्या आकाराचा किंवा भाड्याचा तपशील आणि त्याच्या फेर तपासणीची नियत वेळ
----------------------------------	----------	------------	----------------	------------	--

३९०७ ३९०७

[३३] खासगी सारा  
२७.६ चौ.मि. माफीनेmUr

सुविधाधिकार

हक्काचा मुळ धारक वर्ष [हिराचंद रामचंद्र गांधी. --]  
बालचंद मयत वारस एकत्रातील भाऊ.

पट्टेदार

इतर भार

इतर

दिनांक	व्यवहार	खंड क्रमांक	नविन धारक (धा) पट्टेदार (प) किंवा भार (भा)	साक्षात्कन
१८/०२/१९५९	दि.२७.१.६८ भारत स.चा १९५६ चा वजन मापाचे कायद्यालगत ग.रा.सा.च्या १९५८ अंगलबजावणी कायद्यानुसार य भा.स.च्या नाणे संबंधी कायद्यानुसार क्षेत्र आकाराचे रूपांतर केले.	11k17		सही - ०५/०२/१९८९ न.भु.अ. सोलापूर
०१/०३/१९६७	संस्थेचे सेक्रेटरी व f ट्रस्टी श्री.माणिकचंद BS मोतौचंद शहा यांचा राजीनामा संस्थेकडून ता.१२.९.६५ रोजी मंजूर श्री.गोविंदजी रावजी दोशी यांचे ता.१.२.६७ चे जबाबावरून नवीन पदाधिकाऱ्यांचे नांव दाखल.	--	(H)शेठ सखाराम नेमचंद जैन औषधालय kda ट्रस्ट सोलापूर. १)श्री.गोविंदजी रावजी दोशी. अध्याक्षwDwh २)श्री.अरविंद रावजी दोशी. ट्रस्टी. wLm.	सही - ०२/०३/१९६७ अध्याक्षक

तपासणी करणारा -



खरी नक्काचे अंदाजे पांच... ५३३५ न.भु.अ.सोलापूर  
अर्ज भरणाऱ्याची सही... १८/३/७२ सौ. सोलापूर  
व्यवहार करणारा... १८/३/७२ सौ. ३०  
गव्हर्नर... १ सौ. १  
नक्काचा तपशील... १८/३/७२ सौ. ३९  
नक्काचा तपशील...

Principal  
Seth Govindji Raoji Ayurved  
Mahavidyalaya, Solapur.

Principal  
Seth Govindji Raoji Ayurved  
Mahavidyalaya, Solapur.



**मालमत्ता पत्रक**

विभाग/मौजे -- प.भु.क्र.२

तालुका/न.भु.मा.का. -- न.भु.अ.सोलापूर

जिल्हा -- सोलापूर

द्वार भूमापन क्रमांक / प्त. प्लॉ. नं.	शिफ्ट नंबर	प्लॉट नंबर	क्षेत्र चौ.मी.	धारणाधिकार	शासनाला दिलेल्या आकाराचा किंवा भाड्याचा तपशील आणि त्याच्या फेर तपासणीची नियत वेळ
३११२	३११२				

[६] खासगी सारा माफीने  
५.० चौ.मि.

सुविधाधिकार

हक्काचा मुळ धारक वर्ष [हिराचंद रामचंद्र गांधी. --]  
वालचंद मयत वारस एकत्रातील भाऊ.

पट्टेदार

इतर भार

इतरे

दिनांक	व्यवहार	खंड क्रमांक	नविन धारक (धा) पट्टेदार (प) किंवा भार (भा)	साक्षात्कन
२७/०१/१९६८	म.रा.स.च्या १९५८ अंमलबजावणी कायदानुसार व भा.स.च्या नाणे संबंधी कायदानुसार क्षेत्र आकाराचे रूपांतर केले.	UKPr		सही - ०५/०२/१९६९ न.भु.अ. सोलापूर
१६/११/१९३८	करारपत्र सदर जागेमधुन सि.स.नं.३९११ कडे भंगी जाणेयेणेस वाट देणेबद्दलचे हक्काचे माधव पंढरीनाथ वगैरे व जीवराज यांचे दरम्यान. ता.१०.९.३८ (R)			सही - न.भु.अ. सोलापूर
२१/०७/१९५६	मान्यतापत्र R ५९७/८.४.५६ प्रमाणे रतीलाल नानचंद गांधी वगैरे यांनी सखाराम नेमचंद जैन औषधालय संस्थेस मान्यता लिहून दिली.			सही - ०८/०९/१९५६ न.भु.अ. सोलापूर
०२/०३/१९६७	संस्थेचे सेक्रेटरी व ट्रस्टी श्री.माणिकचंद मोलीचंद शहा यांचा राजीनामा संस्थेकडून ता.१२.९.६५ रोजी मंजूर.श्री.गोविंदजी रावजी दोशी यांचे तारीख १.२.६७ चे जबाबावरून नवीन पदाधिकार्यांचे नांव दाखल.		(H)शेठ सखाराम नेमचंद जैन औषधालय ट्रस्ट सोलापूर. १)श्री.गोविंदजी रावजी दोशी.अध्यक्ष. २)श्री.अरविंद रावजी दोशी. ट्रस्टी.	सही - ०२/०३/१९६७ अधिसक



खरी नक्कल ५३३५  
अर्जादाराचे संव. ५ अर्ज क्रमांक ३०  
१६/३/७६  
नक्कल तयार करणारी ३०  
नक्कल दिवशी १०/३/७६  
नक्कल तयार करणारी ३९

Principal  
Seth Govindji Raoji Ayurved  
Mahavidyalaya, Solapur.

VC. Principal  
Seth Govindji Raoji Ayurved  
Mahavidyalaya, Solapur.



**मालमत्ता पत्रक**

विभाग/मौजे -- प.भु.क्र.२

तालुका/न.भु.मा.का. -- न.भु.अ.सोलापूर

जिल्हा -- सोलापूर

नगर भूमापन शिट नंबर प्लॉट नंबर क्षेत्र धारणाधिकार शासनाला दिलेल्या आकाराचा किंवा भाड्याच्या तपशील आणि त्याच्या फेर तपासणीची नियत वेळ)

३८६५/अ ३८६५/अ

[७६१]  
[- ४८]

[७१३]  
चौ.मि.  
५९६.२

सुविधाधिकार

हक्काचा मुळ धारक वर्ष [हिराचंद रामचंद ]- खरेदी चंगळराव पासून ता. xQk. १५.१०.१९ रोजी रक्कम रू. २३०००/- यांस (नों.)

इतर भार

इतर शेरें

दिनांक	व्यवहार	खंड क्रमांक	नविन धारक (भा) पट्टेदार (प) किंवा भार (भा)	साक्षात्कन
२४/०६/२०१३	दि.२७.१.६८ भारत स.चा १९५६ चा वजन मापाचे कायद्यालगत म.रा.स.च्या १९५८ अंमलबजावणी कायदानुसार व भा.स.च्या नाणे संबंधी कायदानुसार क्षेत्र आकाराचे रूपांतर केले.	UkPr		सही - ०५/०२/१९६९ न.भु.अ. सोलापूर
२७/११/१९४४	यांत शॉपटेनमेंट मुळे सब डिव्हिजन ३८६५/क चा पाडला व त्याचे निराळे कार्ड ओपन केले. सबब क्षेत्र दुरुस्त.	akHr		सही - न.भु.अ. सोलापूर
१२/०६/१९५४	नवलचंद सजान ता.२९.११.४४ चे नोंदीत दुरुस्ती केली.			सही - न.भु.अ. सोलापूर
०१/०३/१९६७	संस्थेचे सेक्रेटरी व Xf ट्रस्टी श्री.माणिकचंद BS मोतीचंद शहा यांचा राजीनामा संस्थेकडून ता.२२.९.६५ रोजी मंजूर. श्री.गोविंदजी m रावजी दोशी यांचे ता. Qk. १.२.६७ चे जबाबदारूने नवीन पदाधिकारांचे नांव दाखल.		H) शेट सखाराम नेमचंद जैन औषधालय Tkda ट्रस्ट सोलापूर. १)श्री.गोविंदजी रावजी दोशी.अध्यक्षwaDwh २)श्री.अरविंद रावजी दोशी.ट्रस्टी. wLm.	सही - ०२/०३/१९६७ अधिकार

तपासणी करणारा -

खरी नक्कल -

न.भु.अ.सोलापूर  
सोलापूर

Principal  
Seth Govindji Raoji Ayurved  
Mahavidyalaya, Solapur.

VC. Principal  
Seth Govindji Raoji Ayurved  
Mahavidyalaya, Solapur.



मालमत्ता पत्रक

विभाग/मौजे -- प.भु.क्र.२

तालुका/न.भु.मा.का. -- न.भु.अ.सोलापूर

जिल्हा -- सोलापूर

नगर/ग्रामपंचायत/शिट नंबर प्लॉट नंबर क्षेत्र घारणाधिकार शासनाला दिलेल्या आकारपोंचा किंवा भाड्याचा तपशील आणि त्याच्या फेर तपासणीची निवत वेळ

३९०१

३९०१

[१९२] चौ.मि. १६०.५

खासगी सारा माफीने

सुविधाधिकार सि.स.नं.३९०२ चे घराचे मालकाचा सदर जागेतून जाण्यायेण्याचा हक्क आहे. मे.हु डे.कलेक्टरसो.ब जि.सोलापूर यांचे ता. १९/२/३० इ.चे ऑर्डर प्रो. सही/ २२.२.३०

हक्काचा मुळ धारक वर्ष [रखमाबाई कोम संभु -- वडिलाजीत.]

पट्टे

इतर भार

इतर शरे

दिनांक	व्यवहार	खंड क्रमांक	नविन धारक (धा) पट्टेदार (प) किंवा भार (भा)	साक्षात्कृत
२७/०१/१९६८	संबंधी कायदानुसार क्षेत्र आकाराचे रूपांतर केले. म.रा.स.च्या १९५८ अंमलबजावणी कायदानुसार व भा.स.च्या नाणे संबंधी कायदानुसार क्षेत्र आकाराचे रूपांतर केले.	UkPr		सही - ०५/०२/१९६९ न.भु.अ. सोलापूर
०७/०७/१९४५	ख.र.रू. ४०००/-२०.६.४५ (R)जनाबाई को रामणणा. पासून.	रू. ४०००/- २०.६.४५	(H) विजयकुमार नेमचंद शहा.	सही - न.भु.अ. सोलापूर
०८/०१/१९४७	प्रत्यक्ष दस्त पाहून विजयकुमार म्हणून चुकून लागलेले नांव म्हणून बरोबर केले.	विजयकुमार		सही - न.भु.अ. सोलापूर
१९/०८/१९७५	खरेदी RE ७१९/४.४.७५ र.रू. २५०००/-विजयकुमार पासून सि.स.नं.३९०१ १ पै.दक्षिणेची ६८.२चौ. मि.३९०२ चौ १४७.२ चौ.मि.३९०३पूर्व व दक्षिण बाजूची ३३.४ चौ.मि.	RE ७१९ रू. २५०००/- ४.४.७५	H)शेठ सखाराम नेमचंद जेन औषधालय व रूग्णालय ट्रस्ट सोलापूर.	सही - १५/०९/१९७५ अधिकार
०७/०८/२०१२	र.द.क्र. ६७२२/११ दि. २५/७/२०११ व चुक दुरुस्ती दस्त नं. ६७४८/२०११ दिनांक २६/७/२०११ ने र.रू. २२५०००/- रक्कमेस शेठ सखाराम नेमचंद पासून क्षएत्र २४.६२ चौ.मी.		धा नंदन विजयकुमार शहा	फेरफार क्र.१००१६ प्रमाणे सही - ७/८/२०१२ न.भु.अ. सोलापूर

Principal  
Seth Govindji Raoji Ayurved  
Mahavidyalaya, Solapur.

VC. Principal  
Seth Govindji Raoji Ayurved  
Mahavidyalaya, Solapur.

(पान -



मालमत्ता पत्रक

विभाग/मौजे -- प.भु.क्र.२

तालुका/न.भु.मा.का. -- न.भु.अ.सोलापूर

जिल्हा -- सोलापूर

नगर भूमापन क्रमांक / फा. प्लॉ. नं.	शिफ्ट नंबर	प्लॉट नंबर	क्षेत्र चौ.मी.	धारणाधिकार	शासनाला दिलेल्या आकारपत्राचा किंवा भाड्याचा तपशील आणि त्याच्या फेर तपासणीची नियत वेळ
३९०१	३९०१				

दिनांक	व्यवहार	खंड क्रमांक	नविन धारक (धा) पट्टेदार (प) किंवा भार (भा)	साक्षात्कन
२५/०७/२०१३	सोलापूर येथील मे.दिवाणी न्यायाधीश व स्तर यांचेकडील स्पे.मू.नं.१९/२०१० दि.१०/११/२०१० रोजीचे तउजोड हूकूमनामा प्रमाणे नांव नोंद केली.		धा. नंदन विजयकुमार शहा ...	फेरफार क्र.१०७३९ प्रमाणे सही - २५/०७/२०१३ न.भु.अ. सोलापूर
११/०९/२०१३	हायकोर्ट ऑफ ज्युडिशियल मुंबई येथील अपील नं. ५२१/६२ वादी विजयकुमार नेमचंद शहा यांनी रक्कमे भरल्याचे पावत्यावरून इकडून दि. २५/३/१९५२ ची बोजा नोंद कमी केले. ..			फेरफार क्र.१०८८४ सही - ११/९/२०१३ न.भु.अ. सोलापूर

तपासणी करणारा -

खरी नककल -



खरी नककल ५३३११  
१६१३१९  
१६१३१९

न.भु.अ.सोलापूर  
सोलापूर

Principal  
Seth Govindji Raoji Ayurved  
Mahavidyalaya, Solapur.

IC. Principal  
Seth Govindji Raoji Ayurved  
Mahavidyalaya, Solapur.



मालमत्ता पत्रक

विभाग/मौजे -- प.भु.क्र.२

तालुका/न.भु.मा.का. -- न.भु.अ.सोलापूर

जिल्हा -- सोलापूर

नगर प्रमाणन क्रमांक/ स. प्लॉ. नं.	शिट नंबर	प्लॉट नंबर	क्षेत्र चौ.मी.	धारणाधिकार	शासनाला दिलेल्या आकाराचा किंवा भाड्याचा तपशील आणि त्याच्या फेर तपासणीची नियत वेळ
-----------------------------------	----------	------------	----------------	------------	--

३९११/४ ३९११/४

[३.१/२]  
२.९ चौ.मि.

सुविधाधिकार

हक्काचा मूळ धारक वर्ष

पट्टेदार

इतर भार

इत

दिनांक	व्यवहार	खंड क्रमांक	नविन धारक (धा) पट्टेदार (प) किंवा भार (भा)	साक्षात्करण
११/०९/२०१३	दि.२७.१.६८ भारत स.चा १९५६ चा वजन मापाचे कायद्यालगत म.रा.स.च्या १९५८ अंमलबजावणी कायदानुसार व भा.स.च्या नाणे संबंधी कायदानुसार क्षेत्र आकाराचे रूपांतर केले.	UkPr		सही - ०५/०२/१९६९ न.भु.अ. सोलापूर
२१/०७/१९५६	मान्यतापत्र R ५९७/८.४.५६ प्रमाणे रतीलाल नानचंद गांधी यांनी सखाराम नेमचंद जैन औषधालय संस्था सोलापूर यांना मान्यता लिहून दिली.	EkbbkZ ldm.		सही - ०८/०९/१९५६ न.भु.अ. सोलापूर
०१/०३/१९६७	संस्थेचे सेक्रेटरी व f ट्रस्टी श्री.माणिकचंदHBS मोतीचंद शहा यांचा राजीनामा संस्थेकडून ता.१२.९.६५ रोजी मंजूर.श्री.गोविंदजी m रावजी दोशी यांचे ता. Qk. १.२.६७ चे जबाबावरून नवीन पदाधिकार्यांचे नांव दाखल.		(H)शेट सखाराम नेमचंद जैन औषधालय kda ट्रस्ट सोलापूर. १)श्री.गोविंदजी रावजी दोशी अध्यक्ष.aDwh. २)श्री.अरविंद रावजी दोशी ट्रस्टी. Lm.	सही - ०२/०३/१९६७ अधिक्षक

५३३४

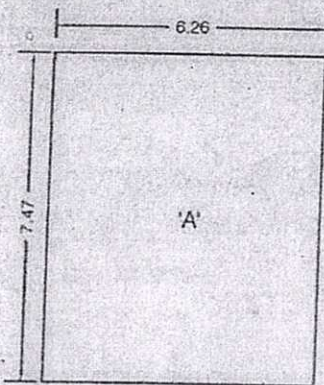


अर्जदाराचे नांव... न.भु.अ. सोलापूर  
 अर्ज पसल्याची तारीख... १५/३/१९६७  
 नव्यात तयार झाली... १५/३/१९६७  
 नव्यात दिरकरी तारीख... १५/३/१९६७  
 नव्यात तयार झाली... १५/३/१९६७

Principal  
 Govindji Raoji Ayurved  
 Mahavidyalaya, Solapur.

Handwritten signatures and stamps.

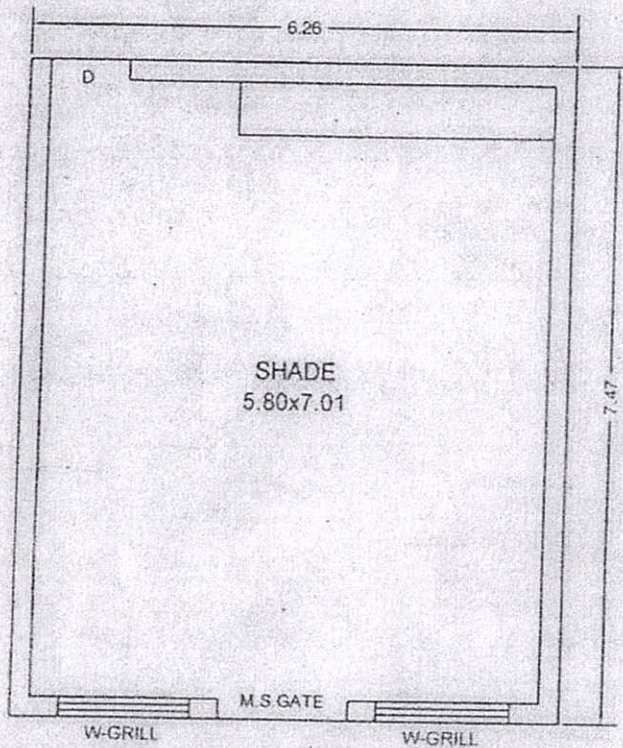




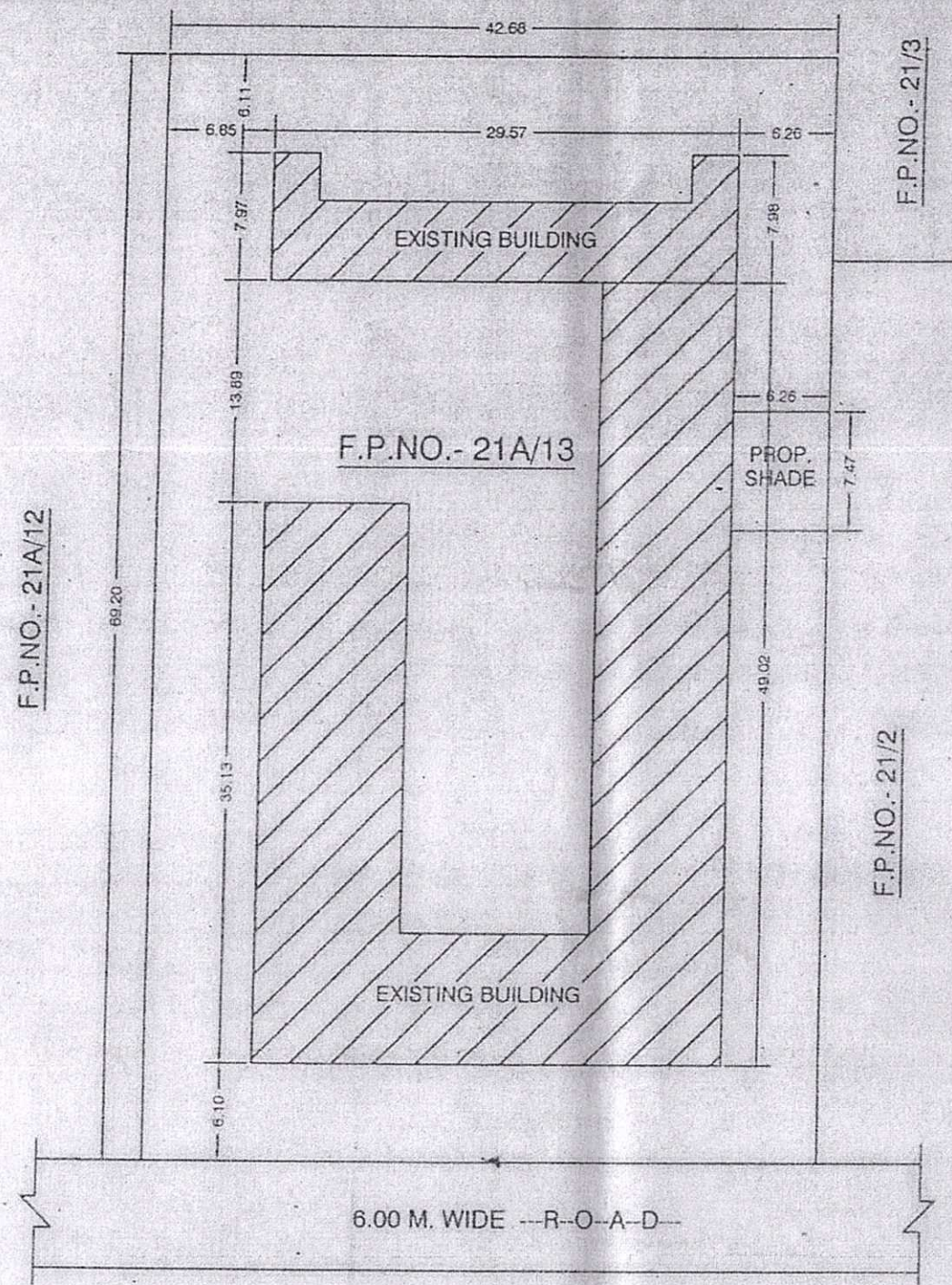
**AREA CALCULATION**

BLOCK 'A' = 6.26 x 7.47 = 46.76  
 AREA OF THE FLOOR = 46.76  
 AREA OF THE FLOOR = 46.76 SQ.MT.  
 BUILT-UP AREA OF SHADE FL. = 46.76 SQ.MT.

**BLOCK PLAN OF SHADE**  
SCALE - 1:200



**GROUND FLOOR PLAN**  
SCALE : 1:100



**SITE / LAYOUT PLAN**  
SCALE : 1:500

**PROFORMA - I**

A	AREA STATEMENT	AREA IN SQ. MT.
1	AREA OF THE PLOT	2955.54
2	EXISTING BUILT-UP AREA	2117.75
3	PROPOSED BUILT-UP AREA	46.76
4	TOTAL BUILT-UP AREA	2164.51

**LEGENDS**

1	PLOT BOUNDARY	
2	EXISTING BUILDING LINE	
3	PROPOSED BUILDING LINE	

**EXISTING AREA STATEMENT**

TYPE NO.	FLOOR NO.	AREA OF MAIN BUILDING	AREA OF HOSTEL	USE OF OCCUPANCY
A'	GROUND	774.05	307.83	
	FIRST	743.89		
	SECOND	292.18		
	TOTAL AREA =	1809.92	307.83	
TOTAL F.S.I. CONSUMED =			2117.75 SQ.MT.	

CHAIRMAN-

**SETH GOVINDAJI RAOJI AYURVED COLLEGE**

JOB NO.	DRG NO.	SCALE	DRAWN BY	CHECKED BY
001	MUNICIPAL	AS STATED		

NAME & ADDRESS OF THE ENGINEER :-

*Rohan R. Doshi*

ROHAN R. DOSHI.  
 (BE - CIVIL)  
 S.M.C. LIC. NO. 321  
 SHARDA SANGAM COMPLEX,  
 10 SWAMI VIVEKANAND NAGAR  
 NEAR SAIFUL, SOLAPUR - 413004  
 (M) 9890023773

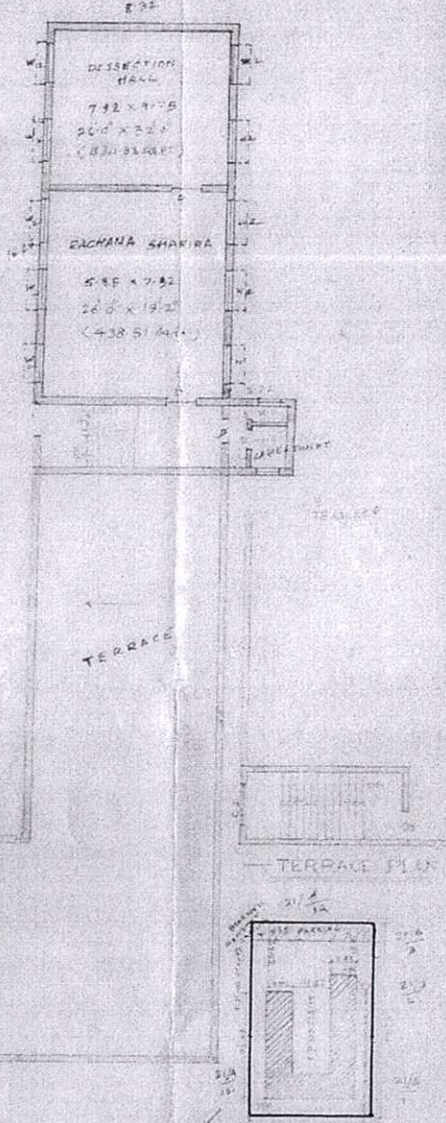
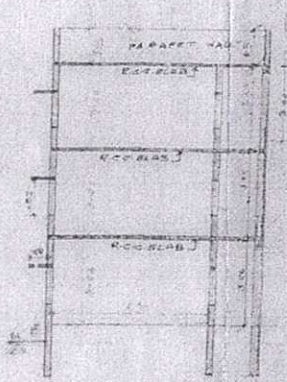
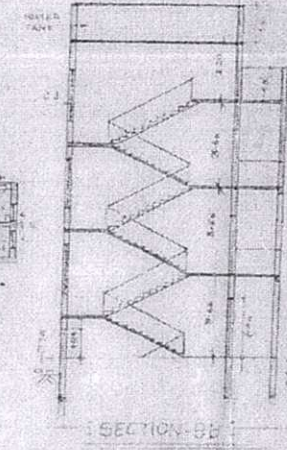
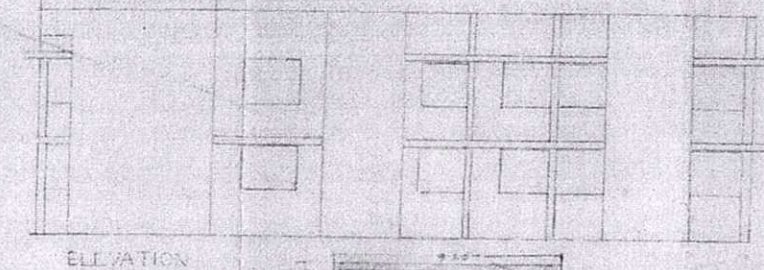
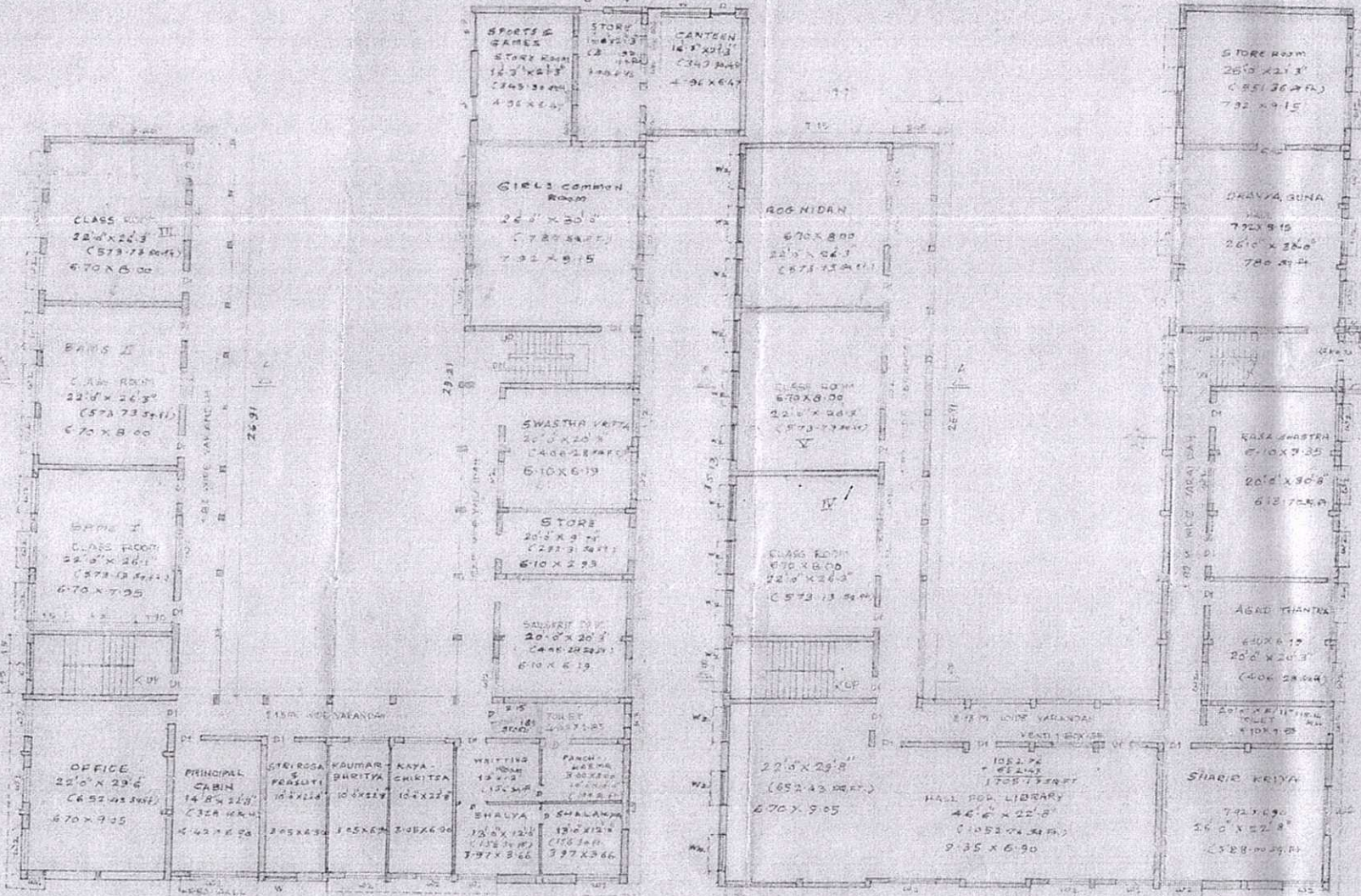
*Urvashi*  
**VC. Principal**  
 Seth Govindji Raoji Ayurved  
 Mahavidyalaya, Solapur.

**Rohan R. Doshi**  
 (B.E. Civil)  
 Consulting Civil Engineer  
 Sharda Sangam Complex, 1st Floor,  
 Swami Vivekanand Nagar,  
 Vijapur Road, Near Saifu

PROPOSED PLAN SHOWN AT - F.P.NO.- 21/A, PLOT NO.- 13, T.P.NO.- 2, BUDHWAR PETH, SOLAPUR.

PRODUCED BY AN AUTODESK EDUCATIONAL PRODUCT





FIRST FLOOR PLAN

AREA STATEMENT

AREA OF PROPERTY	2952.36
BUILDING OR SF	572.87
FF	442.31
SD	222.12
TOTAL	1307.30

① 24' x 24' x 30' - 2400.00	2455.47
② 14' x 14' x 24' - 135.24	1495.61
③ 8' x 2' x 72' - 1152.00	89.20
TOTAL	4001.68

SECOND FLOOR & ROOF PLAN

PLAN OF EXG. WORK AT T.P.S. NO. II  
 FF NO. 21A, P. NO. 13, BHUPAWAR PETH,  
 SETH GOVINDAJI RAOJI AYURVED COLLEGE  
 AT SOLAPUR

SITE PLAN  
 DR. D. M. SHAH  
 B.E. (CIVIL) M.S.  
 B.A. (CIVIL) M.S.  
 + U.S. D. M. SHAH  
 CONSULTING ENGINEER  
 REGD. VALUER  
 CAT. 1/1/1971

GROUND FLOOR PLAN

① 24' x 24' x 30' - 2400.00	2455.47
② 14' x 14' x 24' - 135.24	1495.61
③ 8' x 2' x 72' - 1152.00	89.20
TOTAL	4001.68

*Garuda*  
**VC. Principal**  
 Seth Govindji Raoji Ayurved  
 Mahavidyalaya, Solapur.



**BLOCK PLAN OF  
GROUND FLOOR PLAN**

SCALE - 1:200

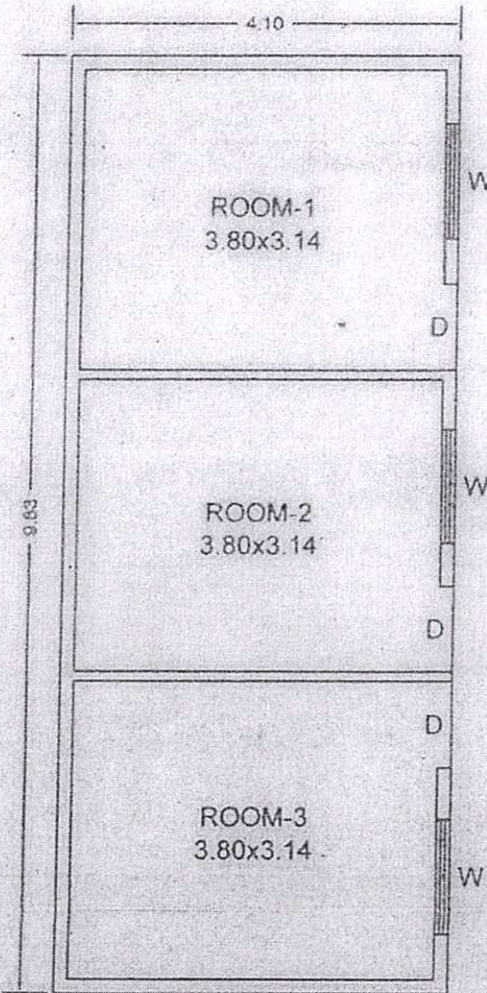
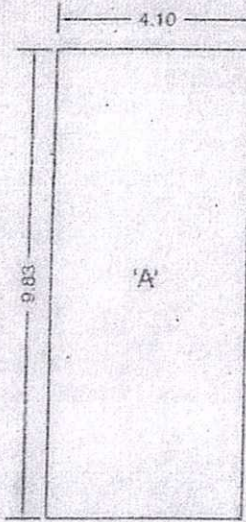
**AREA CALCULATION**

BLOCK 'A' = 4.10 x 9.83 = 40.30

AREA OF THE FLOOR = 40.30

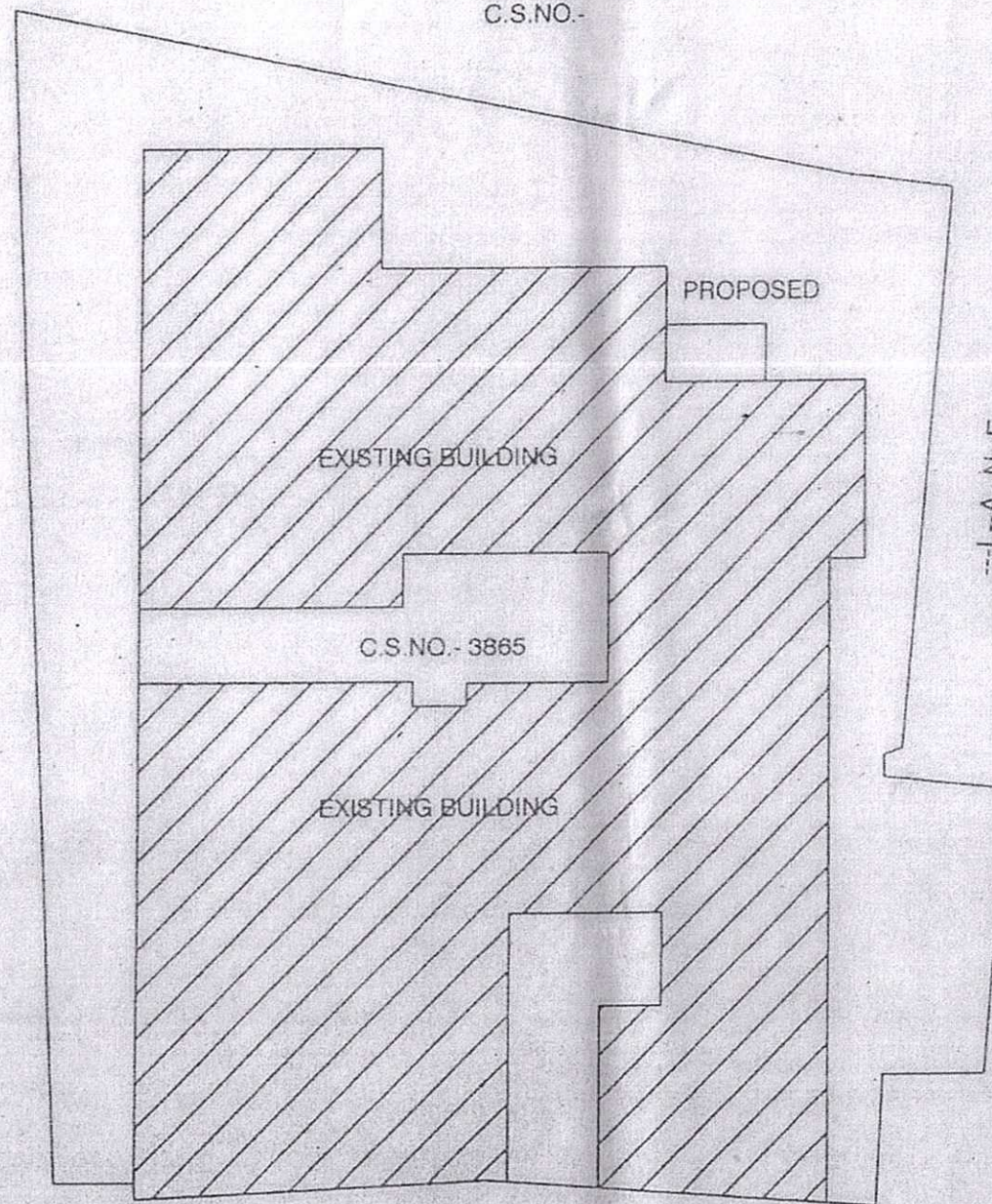
AREA OF THE FLOOR = 40.30 SQ.MT

BUILT-UP AREA OF GROUND FL. = 40.30 SQ.MT.



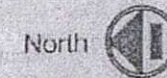
**GROUND FLOOR PLAN**

SCALE : 1:100



**SITE / LAYOUT PLAN**

SCALE : N.T.S



PROFORMA - I		
A	AREA STATEMENT	AREA IN SQ. MT.
1	AREA OF THE PLOT	1018.40
2	EXISTING BUILT-UP AREA	-
3	PROPOSED BUILT-UP AREA	40.30
4	TOTAL BUILT-UP AREA	-

LEGENDS		
1	PLOT BOUNDARY	
2	EXISTING BUILDING LINE	
3	PROPOSED BUILDING LINE	

EXISTING AREA STATEMENT				
TYPE NO.	FLOOR NO.	AREA OF MAIN BUILDING	AREA OF HOSTEL	USE OF OCCUPANCY
'A'	GROUND	---	---	
	FIRST	---	---	
	SECOND	---	---	
	TOTAL AREA =	---	---	
TOTAL F.S.I. CONSUMED =			---	SQ.MT.

CHAIRMAN-  
**SETH SAKARAM NEMCHAND JAIN AUSHDHALAYA AND RUGHNALAYA, GIR'S HOSTEL**

JOB NO. 001	DRG. NO. MUNICIPAL	SCALE AS STATED	DRAWN BY	CHECKED BY
----------------	-----------------------	--------------------	----------	------------

NAME & ADDRESS OF THE ENGINEER :-

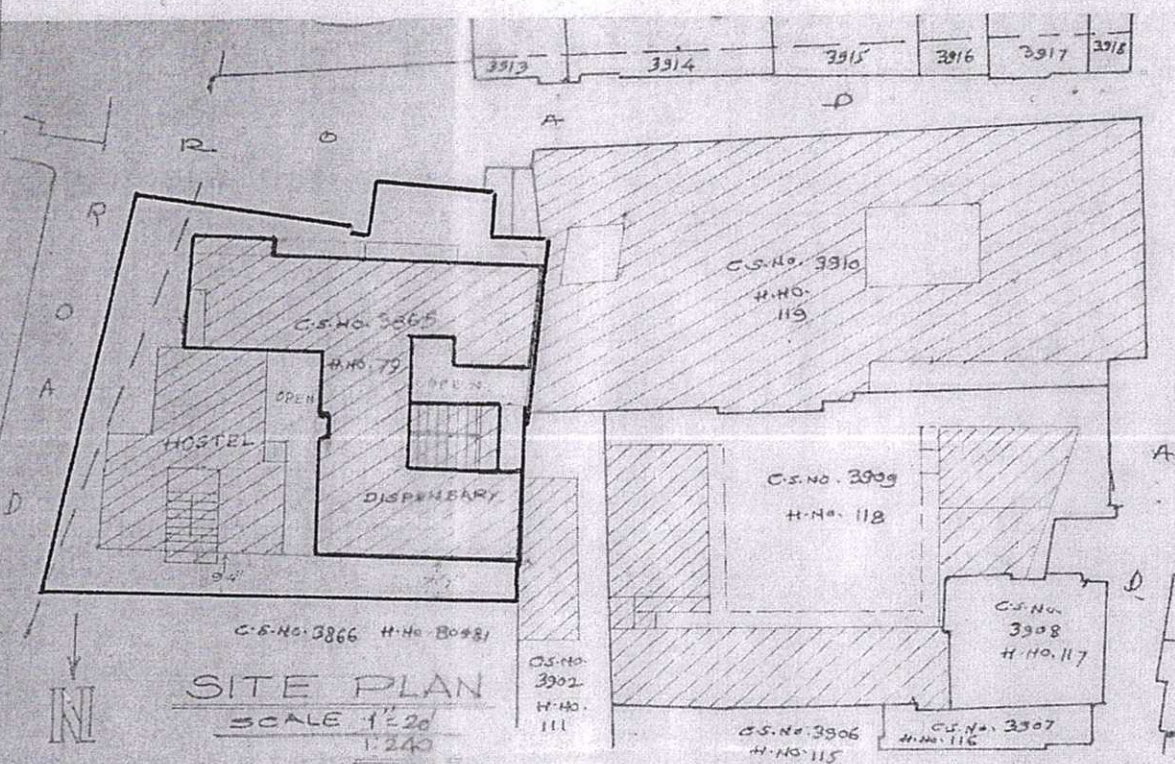
**VC. Principal**  
**Seth Govindji Raoji Ayurved Mahavidyalaya, Solapur.**  
**Rohan R. Doshi**  
(B.E. Civil)  
Consulting Civil Engineer  
Sharda Sangam Complex, 1st Floor,  
Swami Vivekanand Nagar,  
Solapur.

**ROHAN R. DOSHI**  
(BE - CIVIL)  
S.M.C. LIC. NO. 321  
SHARDA SANGAM COMPLEX,  
10 SWAMI VIVEKANAND NAGAR,  
NEAR SAIFUL, SOLAPUR - 413004  
(M) 9890023773

PROPOSED PLAN SHOWN AT.- C.S.NO.- 3865, HOUSE NO.- 79, SHUKRUWAR PETH, SOLAPUR

PRODUCED BY AN AUTODESK EDUCATIONAL PRODUCT

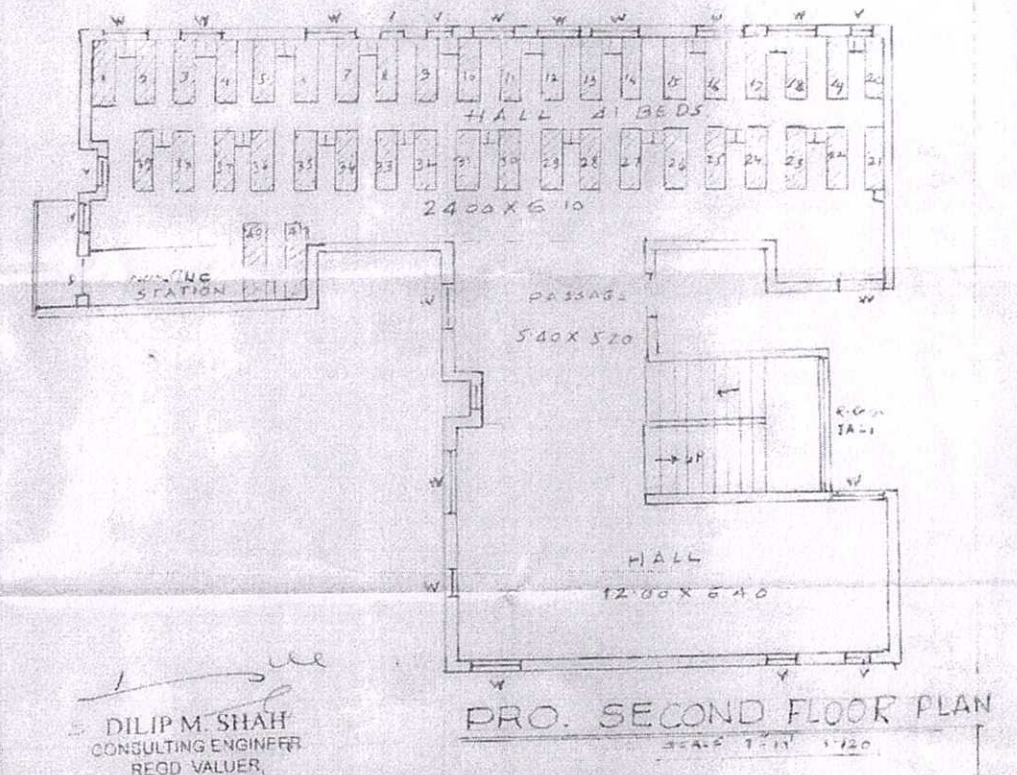
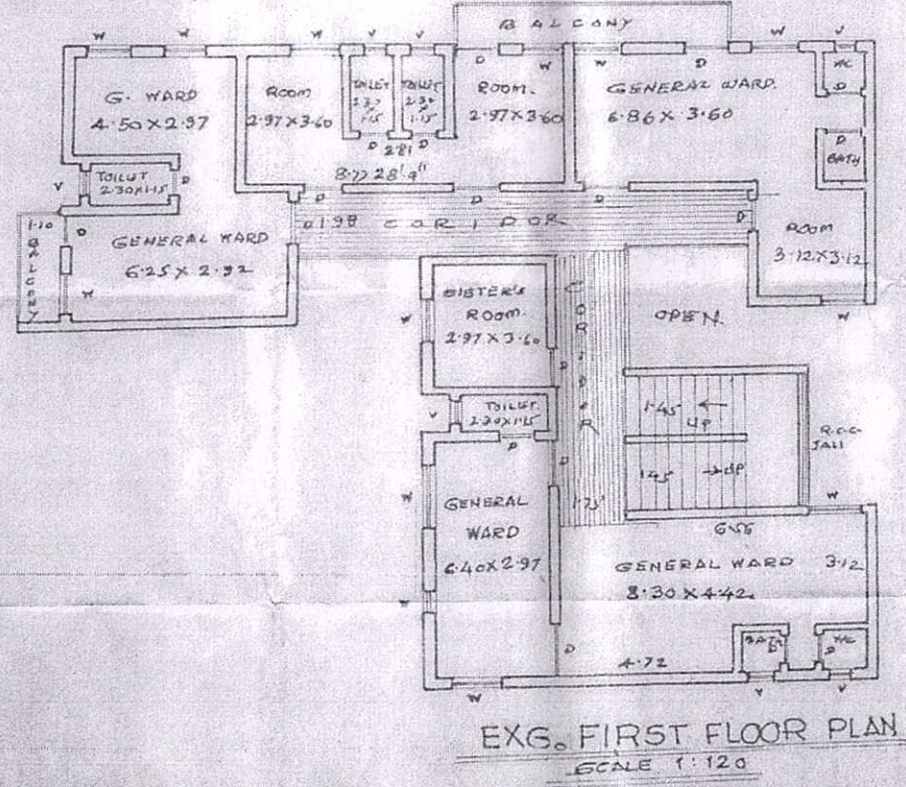
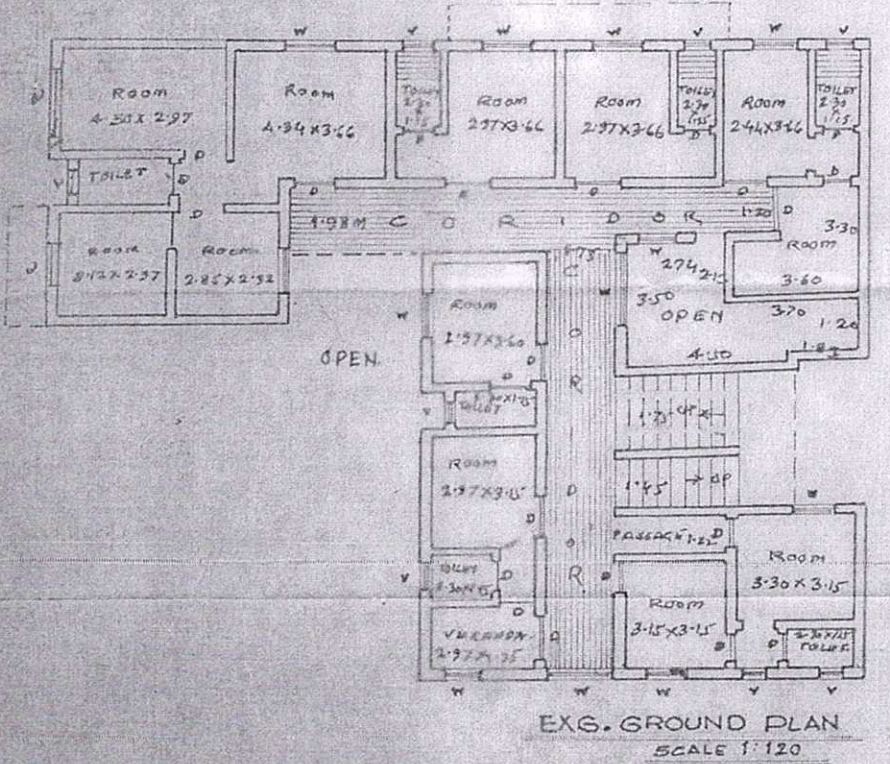
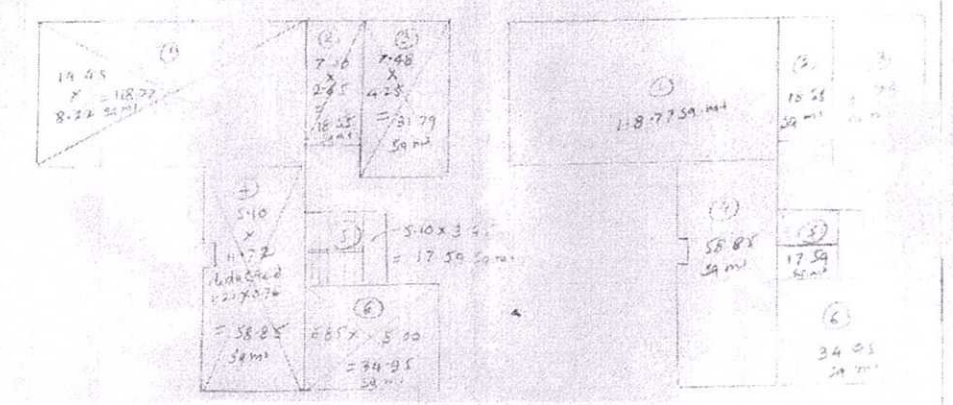




PLAN SHOWING THE EXG. BUILDING  
IN C.S. NO. 3865, H. NO. 79,  
SHUKRUWAR PETH, SOLAPUR.  
FOR SETH SAKHARAM NEMCHAND JAIN  
AUSHADHALAY AND RUGNALAYA  
SCALE 1:120 (1/20)

AREA STATEMENT SQ. FT.

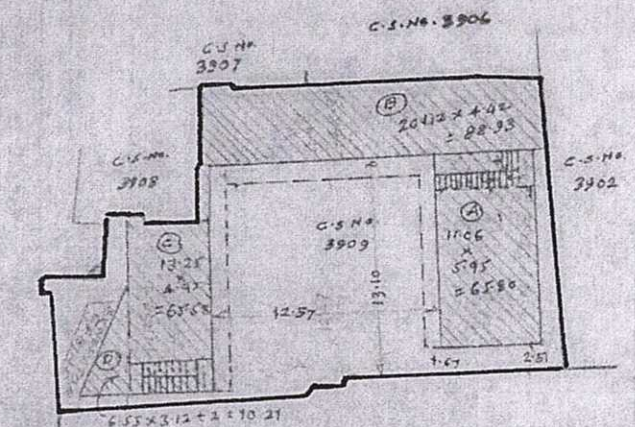
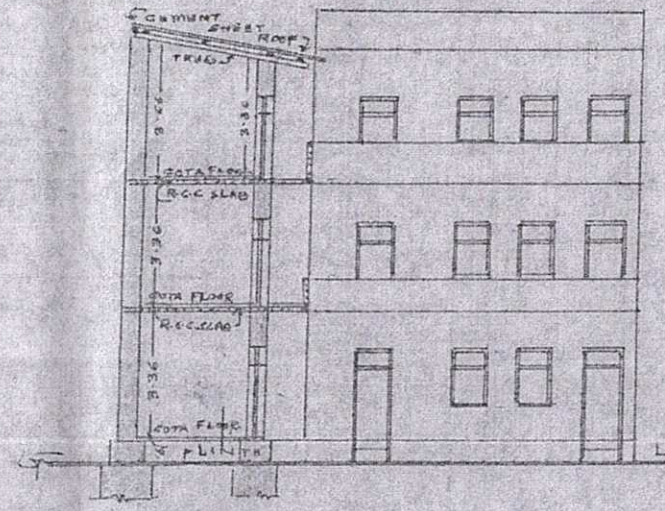
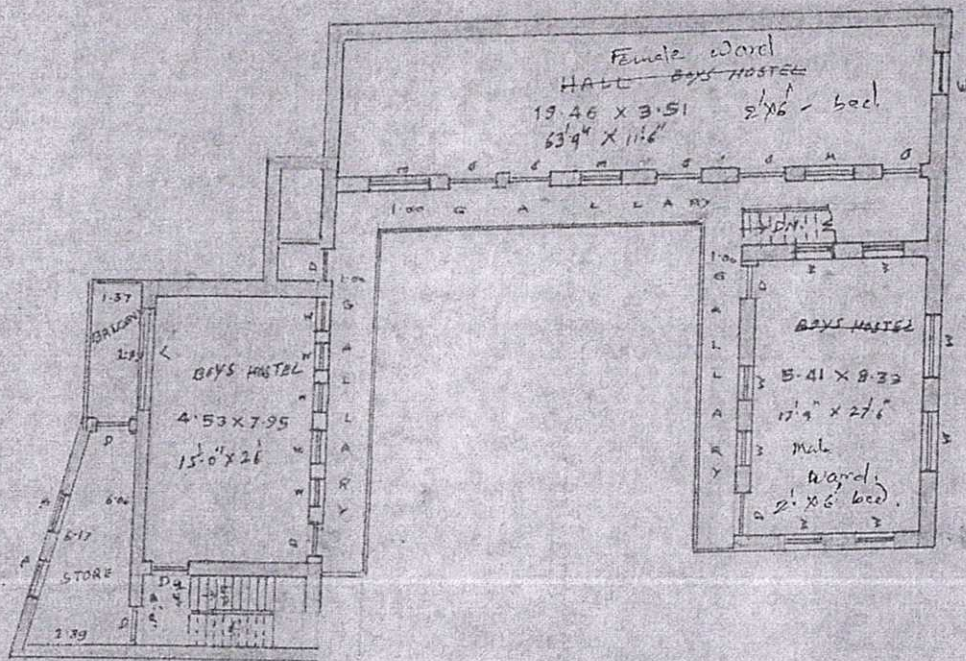
1) TOTAL AREA OF THE PROPERTY	636.30
2) TOTAL EXG. BUILT UP FOR DISPENSARY	
EXG. ON S.F.	280.50
ON F.F.	280.50
PRO. ON S.F.	280.50
<b>TOTAL</b>	<b>841.50</b>



DILIP M. SHAH  
CONSULTING ENGINEER  
REGD. VALUER,  
CAT-1198 OF 1988

*Genale*  
**VC. Principal**  
Seth Govindji Raoji Ayurved  
Mahavidyalaya, Solapur.





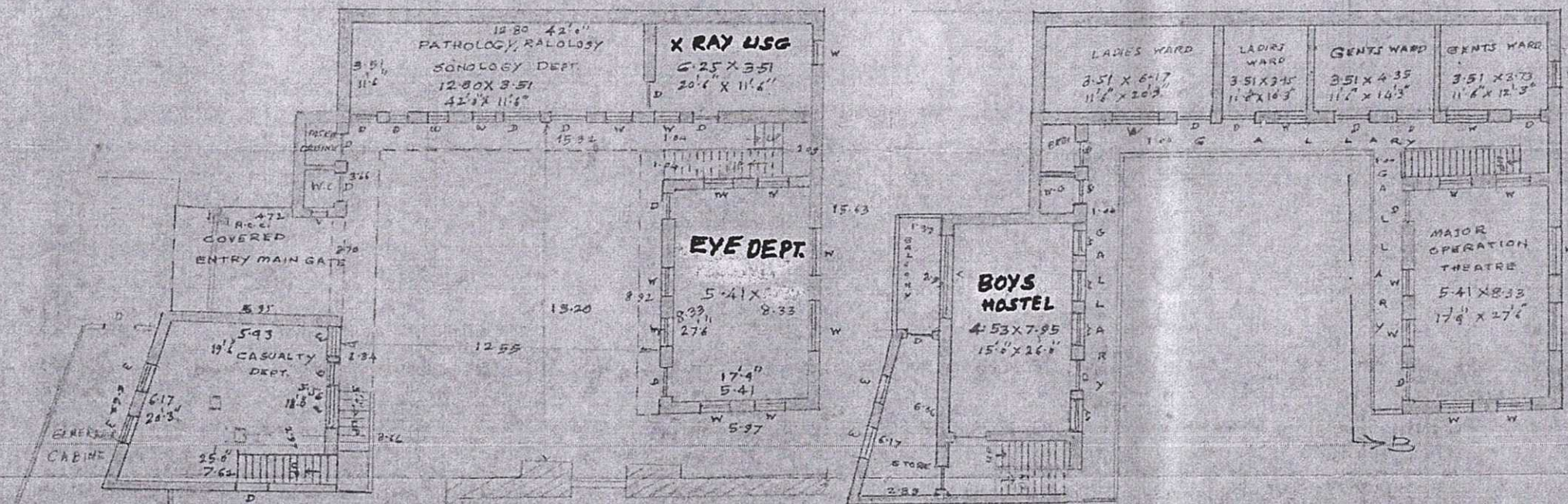
BUILT UP AREA DETAILS

①	11.06 x 5.95 = 65.80 sq mt	708.00 sq ft
②	20.71 x 4.42 = 91.93 sq mt	996.88 sq ft
③	13.25 x 4.95 = 65.58 sq mt	705.64 sq ft
④	6.55 x 3.12 x 2 = 40.82 sq mt	439.85 sq ft
2480.39 sq mt		2680.52 sq ft

AREA STATEMENT

10957.98	1) TOTAL AREA OF C.S. NO. 3909	10957.98
8218.48	2) ALLOWED TO BUILT 3/4	7628.80
16436.475	3) F.S.I. 1.50	1527.60
2480.39	4) EXG. BUILT UP ON GF	230.52
2480.39	5) EXG. BUILT UP ON GF	230.52
2480.39	6) EXG. BUILT UP ON GF	230.52
7441.18	TOTAL	691.56

TOTAL BALCONY AREA = 3610 sq mt  
ALLOWED 2/3 = 2407 sq mt  
EXCESS BALCONY AREA = 1203 sq mt



TOTAL AREA OF PROPERTY  
A - G. 54.84  
10957.98 sq ft

EXG. BUILDING PLAN OF:  
**DNETH SAKHARAM NEMACHAND JAIN**  
**AYURVED RUSHALAYA**  
IN. C.S. NO. 3909; H. NO. SHUKRANAPETH  
SCALE 1:120 AT SOLAPUR

**DILIP M. SHAH**  
B.E. CIVIL  
ENGINEER'S ARCHITECTS & REG. VALUERS

**VC. Principal**  
Seth Govindji Raoji Ayurved  
Mahavidyalaya, Solapur.

**DILIP M. SHAH**  
CONSULTING ENGINEER  
REGD. VALUER  
CAT-1-198 OF 1988

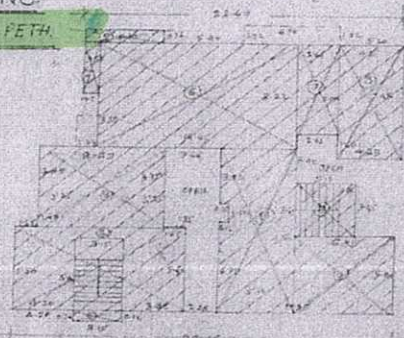
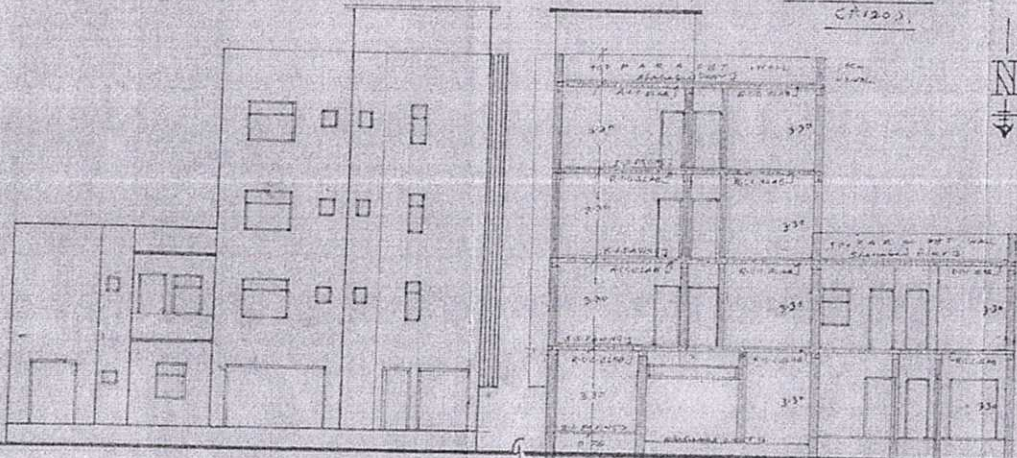


PLAN SHOWING THE EXG. BUILDING

C.S. NO 3869; H.NO. 79 SHUKRAWAR PETH

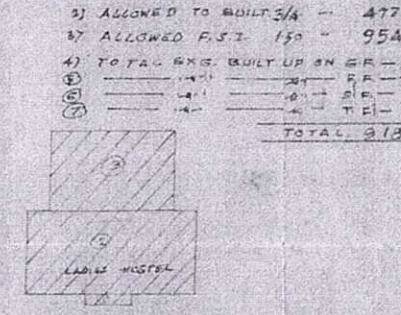
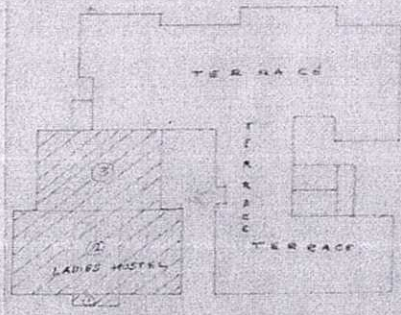
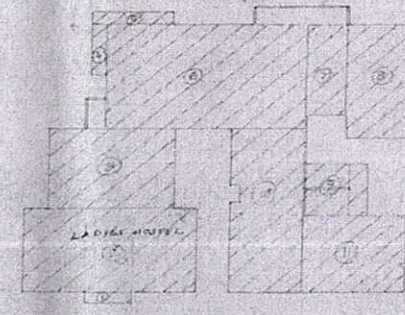
4T SOLAPUR

SCALE 1/100



BUILT UP AREA DETAILS S.F.

1	312 X 376	117.31
2	328 X 345	113.16
3	328 X 362	118.74
4	328 X 375	122.80
5	328 X 375	122.80
6	328 X 375	122.80
7	328 X 375	122.80
8	328 X 375	122.80
9	328 X 375	122.80
10	328 X 375	122.80
11	328 X 375	122.80
12	328 X 375	122.80
13	328 X 375	122.80
14	328 X 375	122.80
15	328 X 375	122.80
16	328 X 375	122.80
17	328 X 375	122.80
18	328 X 375	122.80
19	328 X 375	122.80
20	328 X 375	122.80
21	328 X 375	122.80
22	328 X 375	122.80
23	328 X 375	122.80
24	328 X 375	122.80
25	328 X 375	122.80
26	328 X 375	122.80
27	328 X 375	122.80
28	328 X 375	122.80
29	328 X 375	122.80
30	328 X 375	122.80
31	328 X 375	122.80
32	328 X 375	122.80
33	328 X 375	122.80
34	328 X 375	122.80
35	328 X 375	122.80
36	328 X 375	122.80
37	328 X 375	122.80
38	328 X 375	122.80
39	328 X 375	122.80
40	328 X 375	122.80
41	328 X 375	122.80
42	328 X 375	122.80
43	328 X 375	122.80
44	328 X 375	122.80
45	328 X 375	122.80
46	328 X 375	122.80
47	328 X 375	122.80
48	328 X 375	122.80
49	328 X 375	122.80
50	328 X 375	122.80
51	328 X 375	122.80
52	328 X 375	122.80
53	328 X 375	122.80
54	328 X 375	122.80
55	328 X 375	122.80
56	328 X 375	122.80
57	328 X 375	122.80
58	328 X 375	122.80
59	328 X 375	122.80
60	328 X 375	122.80
61	328 X 375	122.80
62	328 X 375	122.80
63	328 X 375	122.80
64	328 X 375	122.80
65	328 X 375	122.80
66	328 X 375	122.80
67	328 X 375	122.80
68	328 X 375	122.80
69	328 X 375	122.80
70	328 X 375	122.80
71	328 X 375	122.80
72	328 X 375	122.80
73	328 X 375	122.80
74	328 X 375	122.80
75	328 X 375	122.80
76	328 X 375	122.80
77	328 X 375	122.80
78	328 X 375	122.80
79	328 X 375	122.80
80	328 X 375	122.80
81	328 X 375	122.80
82	328 X 375	122.80
83	328 X 375	122.80
84	328 X 375	122.80
85	328 X 375	122.80
86	328 X 375	122.80
87	328 X 375	122.80
88	328 X 375	122.80
89	328 X 375	122.80
90	328 X 375	122.80
91	328 X 375	122.80
92	328 X 375	122.80
93	328 X 375	122.80
94	328 X 375	122.80
95	328 X 375	122.80
96	328 X 375	122.80
97	328 X 375	122.80
98	328 X 375	122.80
99	328 X 375	122.80
100	328 X 375	122.80
TOTAL		372.91



A-G-5th AREA STATEMENT

0-6-32581	TOTAL AREA OF PROPERTY	-	636.30	684.53
2)	ALLOWED TO BUILT 3/4	-	477.22	513.39
3)	ALLOWED F.S.I. 150	-	954.45	10269.81
4)	TOTAL BUILT UP ON GR	-	372.91	4012.51
5)	AREA OF TERRACE	-	372.91	4012.51
6)	AREA OF BALCONY	-	28.35	303.41
7)	AREA OF STAIR	-	21.71	231.41
TOTAL			805.87	8643.64

EAST SIDE ELEVATION

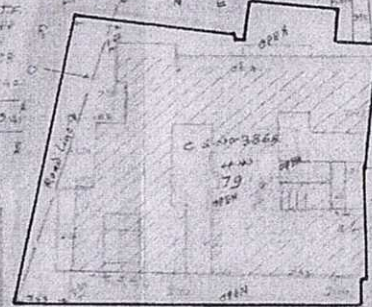
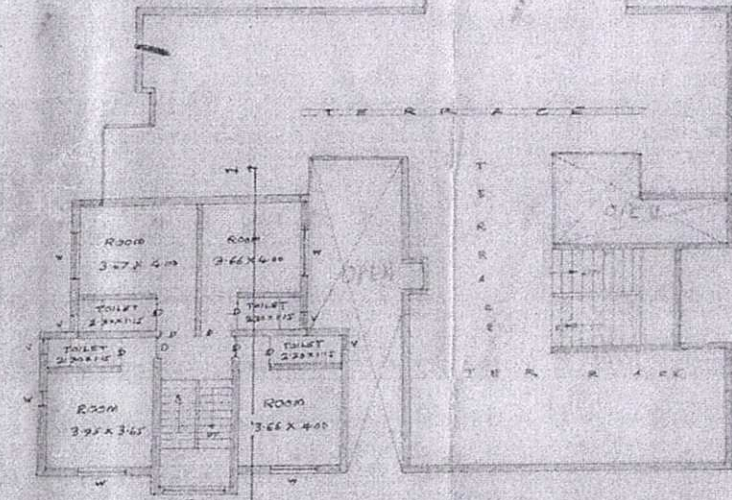
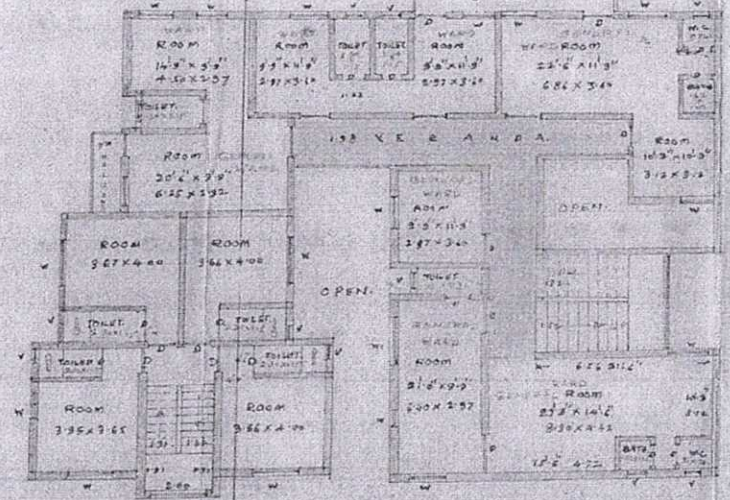
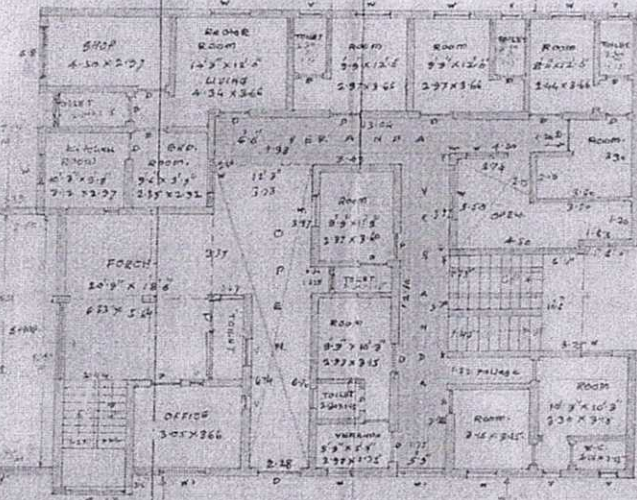
SECTION ON 1-1

GROUND FLOOR BLOCK PLAN

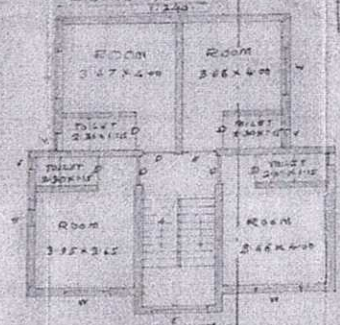
FIRST FLOOR BLOCK PLAN

SECOND FLOOR BLOCK PLAN

THIRD FLOOR BLOCK PLAN



SITE PLAN



EXG. THIRD FLOOR PLAN

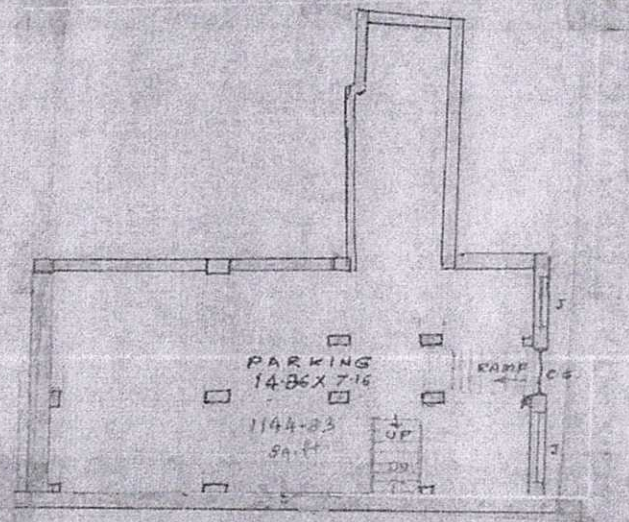
DILIP M. SHAH  
CONSULTING ENGINEER  
REGD. VALUER  
ESTD. 1988

*P. J. Pawale*  
MC. Principal  
Seth Govindji Raoji Ayurved  
Mahavidyalaya, Solapur.

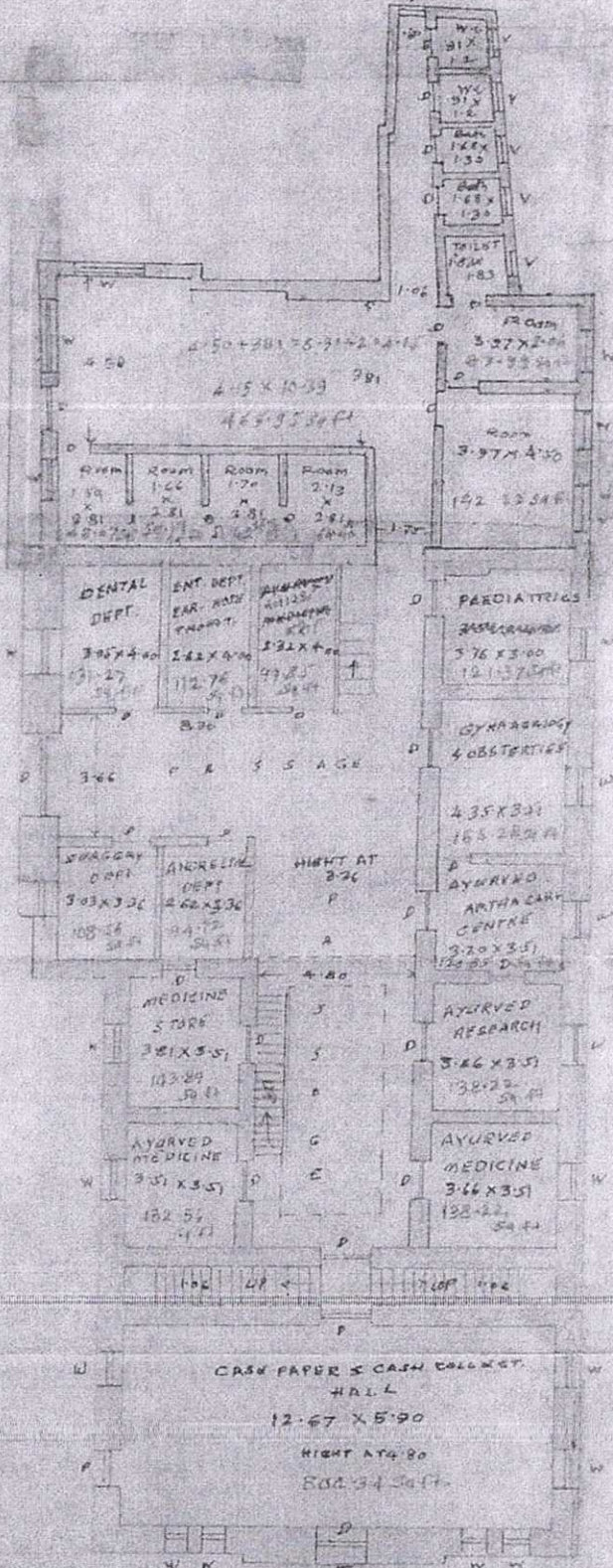


EXG. BUILDING PLAN OF  
**SHETH SAKHARAM NEMACHAND JAIN**  
**AYURVED RUGNALAYA IN**  
 C.S.NO 3910, H.NO. SHUKRAMPETH  
 AT SOLAPUR.

SCALE 1:120



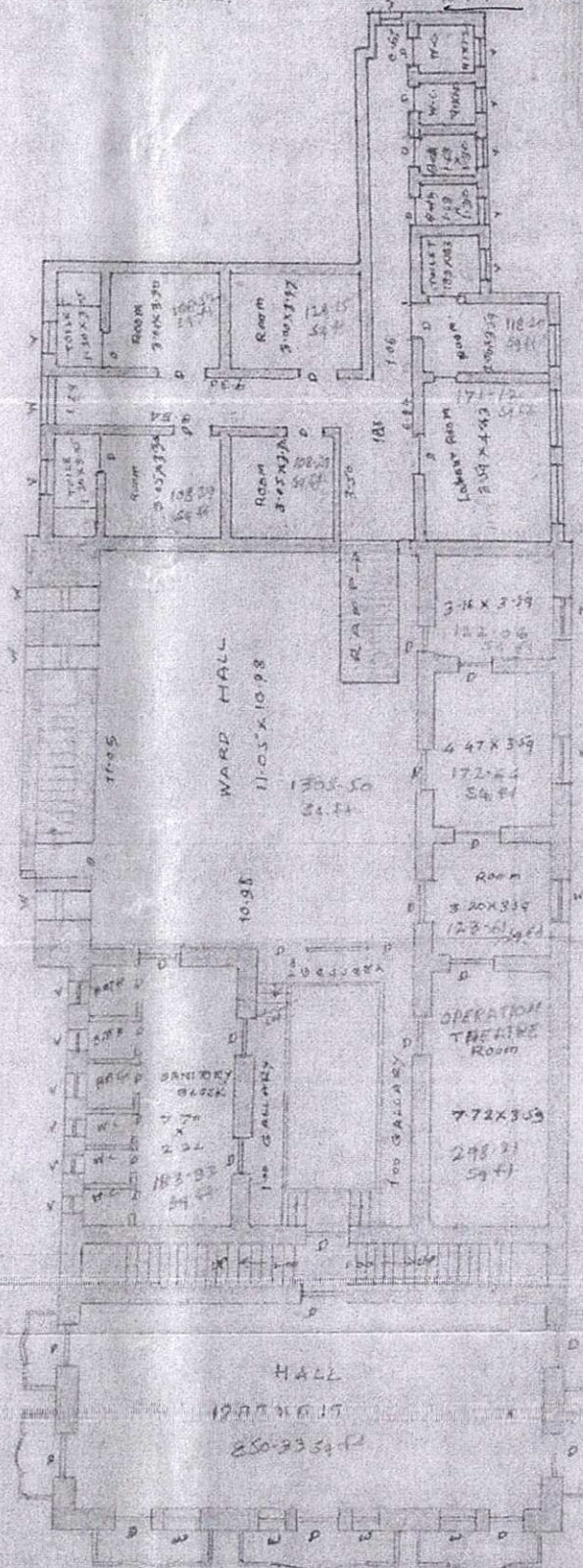
STILT PLAN (PARKING)  
 SCALE 1:120



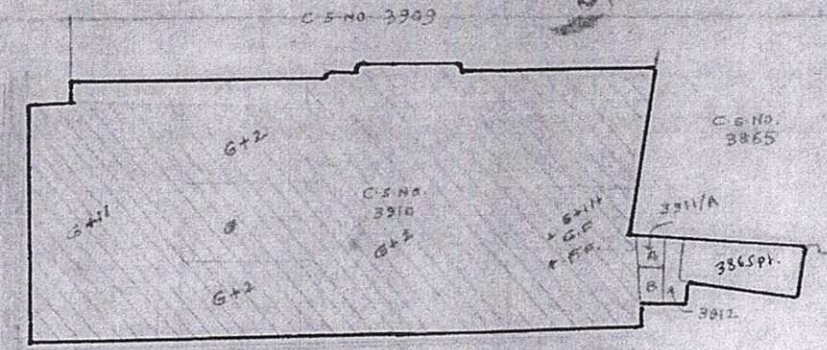
GROUND FLOOR PLAN  
 SCALE 1:120

AREA STATEMENT

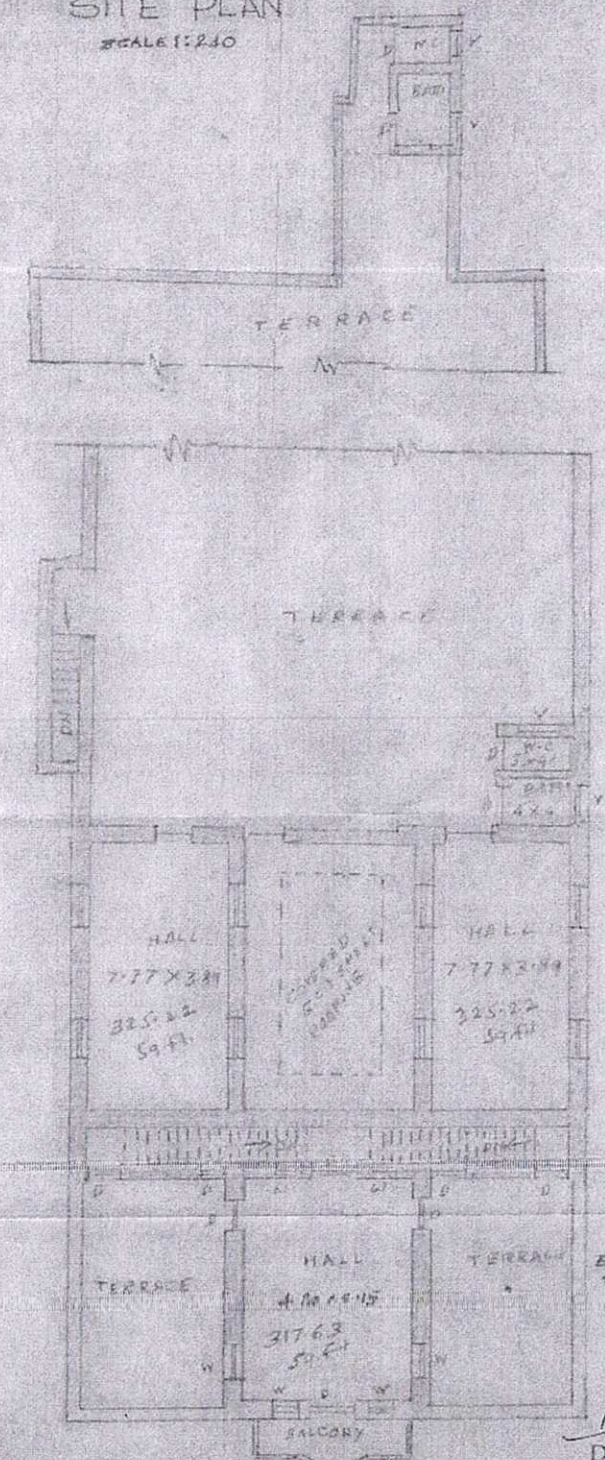
1) TOTAL AREA OF PROPERTY C.S.NO 3910 = 670 sq.mt = 560.40 sq.ft.  
 2) ALLOWED TO BUILT 3/4 = 420.30 sq.mt = 347.42 sq.ft.  
 3) ALLOWED F.S.T. 1:50 = 840.60 sq.mt = 694.85 sq.ft.  
 TOTAL EXG. BUILTUP ON S.F. 527.50 sq.mt = 439.90 sq.ft.  
 TOTAL 1184.66 sq.mt = 974.94 sq.ft.



FIRST FLOOR PLAN  
 SCALE 1:120



SITE PLAN  
 SCALE 1:240



SECOND FLOOR PLAN  
 SCALE 1:120

DILIP M. SHAH  
 B.E. CIVIL ENGR  
 Engineer's Architects & Reg. Valuers.  
 DILIP M. SHAH  
 CONSULTING ENGINEER  
 REGD. VALUER,  
 CAT-1-198 OF 1988

*Govindli*  
**VC. Principal**  
 Seth Govindli Raoji Ayurved  
 Mahavidyalaya, Solapur.




शेठ गोविंदजी रावजी आयुर्वेद महाविद्यालय, सोलापूर

ग्रंथालय विभाग माहिती

दि.31/03/2022

अ क्र	विवरण	उपलब्ध माहिती
अ	ग्रंथालय उपलब्ध आहे काय ?	होय
ब	ग्रंथालयाची वेळ	9 ते 5
क	ग्रंथालयाचे क्षेत्रफळ	233 चौ मि
ड	अभ्यासिकेची सोय आहे वेळ	7 AM ते 9 PM
ई	वाचनालयाचे क्षेत्रफळ	153 चौ मि
फ	वाचनालयात किती वाचक बसू शकतात	105
ब	ग्रंथालयातील एकूण पुस्तकांची संख्या	19495
	1 प्रथम वर्षासाठी	5737
	2 द्वितीय वर्षासाठी	5306
	3 तृतीय/ चतुर्थ वर्षासाठी	7511
	4 संदर्भ ग्रंथ/इतर पुस्तके	941
	5 प्रबंध	162
	6 ई - संसाधने	417
भ	ग्रंथालयातील नियतकालिके व वर्तमानपत्राची संख्या	19
म	पुस्तकपेढी योजनेत असलेल्या पुस्तकांची संख्या	6153
य	पुस्तकपेढी योजनेतून लाभ घेतलेल्या विद्यार्थी (21-22) संख्या	146
र	संगणक इंटरनेट सुविधेसह	5
व	प्रिंटर	1

  
Librarian  
S. G. R. Ayu. Mahavidyalaya  
Solapur.

  
IC. Principal  
Setha Govindji Raoji Ayurved  
Mahavidyalaya, Solapur.



शेठ गोविंदजी रावजी आयुर्वेद महाविद्यालय, सोलापूर

ग्रंथालय विभाग

ग्रंथसंग्रह

31 मार्च 2022

अ.क्र	विभागाचे नाव	दाखलांक	बाद केलेले ग्रंथ	पडताळणीत उपलब्ध नसलेले ग्रंथ मे २०१९ मधील	रिक्त क्रमांक	उपलब्ध ग्रंथ	शेरा
1	महाविद्यालय/केंद्र सरकार पु.पेढी	14374	584	387	60	13343	महाविद्यालय विभागात 60 क्रमांक रिक्त आहेत दा क 5941 ते 6000
2	विश्वविद्यालय अनुदान आयोग	471	39	13	0	419	
3	समाजकल्याण विभाग	4509	80	97	99	4233	विभागात 99 क्रमांक रिक्त आहेत दा क 3637 ते 3736
4	महाराष्ट्र आरोग्य विज्ञान विद्यापीठ	255	1	7	0	247	
5	सोलापूर महानगर पालिका	819	70	15	0	734	
एकुण ग्रंथसंग्रह		20428	774	519	159	18976	

पडताळणीत उपलब्ध नसलेले ग्रंथ मे २०१९ मधील	519
<b>Total</b>	<b>19495</b>

नियतकालिके विभाग

अ.क्र	प्रकार	संख्या	शेरा
1	दैनिक	5	
2	साप्ताहिक	0	
3	पाक्षिक	0	
4	मासिक	14	
एकुण		19	

*Yash*  
**VC. Principal**  
 Seth Govindji Raaji Ayurved  
 Mahavidyalaya, Solapur.

*M. Tete*  
**Librarian**  
 S. G. R. Ayu. Mahavidyalaya  
 Solapur.





SETH GOVINDJI RAOJI AYURVED MAHAVIDYALAYA, SOLAPUR

DEPARTMENTAL INFORMATION OF BOOKS/CHARTS/MODELS/SPECIMENS

SR.NO.	DEPARTMENT	NO.OF DEPT. LIBRARY BOOKS	NO.OF DEPT. CHARTS	NO.OF DEPT. MODELS	NO.OF DEPT. SPECIMEN
1	AYURVED SAMIHITA & SIDDHANT	55	69	06	37
2	RACHANA SHARIR	62	54	58	110
3	KRIYA SHARIR	110	55	12	00
4	DRAVYAGUNA VIGYANA	65	70	09	200
5	RASA SHASHTRA & BHAUSAJYA KALPANA	100	55	44	89
6	ROG NINDAN AVUM VIKRUTI VIGYAN	62	67	14	20
7	SWASTHAVRITTA & YOGA	76	61	46	94
8	AGAD TANTRA AYUM VIDHI VAIDYAKA	65	43	21	120
9	KAYACHIKITSA	182	40	00	00
10	PANCHAKARMA	58	33	13	00
11	SHALYATANTRA ( KSHARSUTRA LAB)	50	12	04	00
12	SHALAKYA TANTRA	100	50	09	00
13	PRASUTI & SHREE ROGA	137	57	34	28
14	KAUMARBHRITYA – BALROGA	51	55	05	00

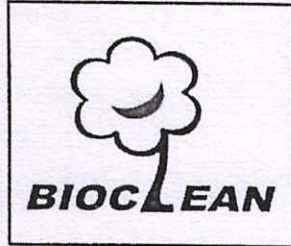
*Yewala*  
I/C. Principal  
Seth Govindji Raoji Ayurved  
Mahavidyalaya, Solapur.



BSPL

Maharashtra Pollution control Board Authorised

BSPL/A/B & M/F/04-00



# BIOCLEAN SYSTEMS (INDIA) PVT. LTD.

**CBMWTF**



## MEMBERSHIP CERTIFICATE

Registration No. :- 0179 Certificate No. : 2023 - 0141  
Name Of Doctor / Director :- Medical Superintendent  
Name Of Institute :- Seth Sakharam Nemchand Jain Aushadhalaya Rugnalaya  
Type Of Institute :- Hospital No. of Bed's 100 (Hundred)  
Address / Location :- Near Faujdar Chawadi, South Kasba, Solapur.  
Date Of Joining :- 01/04/2006 Date of Renewal 12/04/2022  
Validity From :- 01/04/2021 To 30/09/2022



Certify that above Doctor & Institute has been joined to "Bioclean Systems (India) Pvt. Ltd." CBMWTF for Collection, Transportation, Treatment & Disposal of Bio Medical Waste generated at there institute  
An application shall be made by The Occupier / Operator for renewal 30 days before expiry of certificate.

*Selvar*  
Prepared By

*RSS*  
Reviewed By

*Ipwale*  
I/C. Principal  
Seth Govindji Raoji Ayurved  
Mahavidyalaya, Solapur.

Office - Plot No. OD-3, Uma Sahakari Gruhnirman Sanstha Maryadit Solapur, T.P. Scheme No. 4, Final Plot No. 125/2, Juni Mill compound, Murarji Peth, Solapur - 413 001. Contact No. : (0217) 2721191, 9146011191, E mail : bsplslp@ningroup.co.in

Corp. Office - NIN Group, R.S.No. 1243/36A, 201 & 202, 2nd Floor, Karajgar Chambers, Opp. Kolhapur Engg. Association, Shivaji Udyamnagar, Kolhapur (MH) - 416 008. Contact : 0231 - 2535800 Email - corporate@ningroup.co.in Visit Us - www.ningroup.co.in



**Tax Invoice**

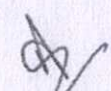
<b>Shraddha Institute</b> Flat No.4, Laxmi Peth, Siddhivinayak Residency, Damani Nagar, Solapur	Invoice No. <b>SIG/2122/08/2</b>	Dated <b>2-Aug-2021</b>
	Delivery Note	Mode/Terms of Payment
	Supplier's Ref.	Other Reference(s)
Buyer <b>Seth Sakharam Nemchand Jain Ayurved Hospital</b> 118/119, Shukrawar Peth, Near Juni Faujdar Chawadi, Tilak Chowk, Solapur Maharashtra - 413002	Buyer's Order No.	Dated
	Despatch Document No.	Delivery Note Date
	Despatched through	Destination
	Terms of Delivery	

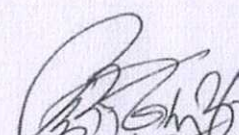
Sl No.	Description of Goods	Quantity	Rate	per	Amount
1	<b>AMC Charges</b> For CCTV, Intercom, NVR AMC Period From 01 August 2021 to 31st July 2022 CCTV - Rs.250 x 46 = 11500 Intercom - Rs.350 x 30 = 10500 NVR - Rs.1200 x 3 = 3600				<b>25,600.00</b>
	Total				<b>₹ 25,600.00</b>

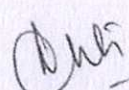
E. & O.E

Amount Chargeable (in words)

**INR Twenty Five Thousand Six Hundred Only**

  
**प्रशासकीय अधिकारी**  
 शेट सखाराम नेमचंद आयुर्वेदिक  
 रुग्णालय, सोलापूर.


  
**प्राचार्य तथा वैद्यकीय अधीक्षक**  
 शेट गोविंदजी रावजी आयुर्वेदिक महाविद्यालय  
 संलग्न रुग्णालय, सोलापूर.

  
 Hon. Secretary  
**PASS FOR PAYMENT**

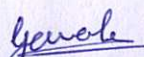
Declaration.  
 We declare that this invoice shows the actual price of the goods described and that all particulars are true and correct.

Customer's Seal and Signature

for Shraddha Institute

  
 Authorized Signatory

This is a Computer Generated Invoice

  
**I/C. Principal**  
**Seth Govindji Raoji Ayurved**  
**Mahavidyalaya, Solapur.**



# Seth Sakharam Nemchand Jain Aushadhalay Trust

118/119, Shukrawar Peth, Solapur - 413 002.

Tel.: 0217-2324736, Fax : 2728385, Email : [sasnjatrust@gmail.com](mailto:sasnjatrust@gmail.com)

Mr. Arvind R. Doshi  
Chairman

Dr. Pradeep J. Kothadia  
Hon. Secretary

Mahesh P. Doshi, Pritam A. Doshi, Dr. Adarsh H. Mehta  
Trustees

पत्र क्र.: - T/38/2015-16

दिनांक ३१.१२.२०१५

## नियुक्ती पत्र

प्रति,

श्री. समाधान बाबुराव शेटफळकर,

मु.पो., गुळपोळी, ता. बार्शी,

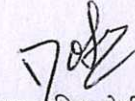
जिल्हा - सोलापूर.

मो.न. ९८९०१४५४६१

- आपली नियुक्ती संस्थेच्या "शारिरिक शिक्षक" पदावर दिनांक ०१.०१.२०१६ पासून करण्यात येत आहे. आपणास एकूण वेतन रूपये ७,०००/- (सात हजार रूपये) देण्यात येईल.
- या पदावर नियुक्तीसाठी MS-CIT परिक्षा उत्तीर्ण व कॉम्प्युटरचे नॉलेज असणे आवश्यक आहे.
- आपला परिविक्षादीन कालावधी (Probation) सहा महिने असेल. आपले काम असमाधानकारक व आपली वर्तणूक अयोग्य आढळल्यास तुम्हास कोणतीही पुर्व सुचना न देता तात्काळ सेवेतून कमी करण्याचा अधिकार संस्थेस असेल.
- आपणास खाजगी व्यवसाय करण्यास प्रतिबंध राहिल.
- आपण संस्थेच्या आदेशानुसार महाविद्यालयात अथवा रुग्णालयात बदलीस पात्र राहाल.
- आपल्या कामाव्यतिरिक्त आपणास इतर कामे प्राचार्य व वरिष्ठाच्या आदेशानुसार करावी लागतील.
- आपणास एक महिन्याची पुर्व सूचना दिल्याखेरीज हे पद सोडून जाता येणार नाही. तसे केल्यास त्यावेळच्या एक महिन्याच्या मुळ वेतनाऐवढी रक्कम आपणास संस्थेस भरावी लागेल.
- सदर नेमणूक संस्थेच्या नियम व अटीच्या अधीन राहून करण्यात येत आहे. आपली ही नेमणूक ही कायम विना अनुदानित तत्वावर आहे.

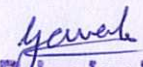
तसेच प्राध्यापक, विद्यार्थी, कनिष्ठ व वरिष्ठ कर्मचारी, सहकारी, रुग्ण व त्यांचे नातेवाईक यांचेशी सौजन्याने वागणे आपल्याकडून अपेक्षित आहे.

आपण या पदावर समाधानकारक काम करून आपली पदोन्नती व भरभराट कराल अशी अपेक्षा व्यक्त करतो व आपल्या या नियुक्तीस शुभेच्छा देतो.



अनूप अनिल दोशी  
मुख्य प्रशासकीय अधिकारी  
शेट सखाराम नेमचंद जैन  
औषधालय ट्रस्ट, सोलापूर

प्राचार्य  
शेट गणेश्विंदजी रावजी आयुर्वेद  
महाविद्यालय, सोलापूर.

  
I/C. Principal  
Seth Govindji Raoji Ayurved  
Mahavidyalaya, Solapur.

Our Institutions



अर्ज

आवक नं. C/869/15-16

दिनांक 11/1/2016

मा. प्राचार्य साहेब,  
सेठ गोविंदजी रावजी आयुर्वेद  
महाविद्यालय, सोलापूर

अर्जदार - शेटफळकर समाधान नाबुराव

विषय - कॉलेजमध्ये रुजू झाल्याबद्दल.

महोदय,

उपरोक्त विषयास अनुसरून विनंती अर्ज करतो की, मी समाधान शेटफळकर 01.01.2016 पासून कॉलेजमध्ये शा. शिक्षक म्हणून रुजू होत आहे. तरी तो अर्ज प्राचार्य साहेबांनी मंजूर करावा. इशी मे साहेबांना विनंती करतो.

आपला विश्वासू

~~शेटफळकर~~

( शेटफळकर एम.बी )

शा. शिक्षक

एम.य. बी. पी. राड.

प्राचार्य

सेठ गोविंदजी रावजी आयुर्वेद  
महाविद्यालय, सोलापूर.

*gencb*

I/C. Principal

Seth Govindji Raoji Ayurved  
Mahavidyalaya, Solapur.



**Seth Govindji Raoji Ayurved Mahavidyalaya, Solapur.**

**Sports Equipment list-2021-22**

Sr. No	Equipment Name	Numbers
1	Table -Tennis Table	01
2	Table - Tennis Bat	06
3	Volleyball poll	04
4	Volleyball Net	02
5	Volleyball Ball	05
6	Basket Ball	03
7	Cricket Bat	05
8	Cricket Ball	14
8	Tennis ball	46
12	Guard	02
13	Helmet	01
14	Stumps	06
15	Chess Board	04
16	Shot put-8 Pounds	02
17	Shot put -8 pounds	02
18	Discus 2kg	02
19	Discus 1kg	02
20	Running starter	03
21	Measuring Tape	01(30Mt)
22	Badminton racket	08
23	Badminton Sheetel Cook	12
24	Javelin Throw	02
25	Skipping Rope	05
26	Carrrom board	03
27	Ground Marking Rope	01

*gavde*  
**I/C. Principal**  
**Seth Govindji Raoji Ayurved**  
**Mahavidyalaya, Solapur.**

*Pratibha*  
**क्रीडा विभाग**  
**शे. गो. रा. आयुर्वेद**  
**महाविद्यालय, सोलापूर.**



## Learning Management System

### Use of Google classroom-

From May 2020 we have made Google class rooms for each subject of every year. Online classes were conducted on Google class rooms. Even assignments were given on classroom. Internal assessment examinations (Theory as well as practical) were successfully carried out online on Google classrooms. Even different classrooms has been created for notifications for students

Name of Google classroom	Class code
<b>FIRST BAMS</b>	
Padartha Vidnyan	rqz47uv
Sanhita Adhyayan	euxd7q7
Sanskrit evam Ayurved Itihas	vpn32a3
Rachana Sharir	wquv7ui
Kriya Sharir	pnatstg
<b>SECOND BAMS</b>	
Dravyaguna vidnyan	qz6rtai
Rasashastra and Bhaishajya Kalpana	qdlejj2
Rog nidan evam vikruti vidnyan	saytoox
Charak Samhita (P)	g3xeiej
<b>THIRD BAMS</b>	
Balrog	ttilqxb
Streerog Prasutitantra	h2aal5b
Swasthvritta	jbce4c2
Agadtantra	n432mef
Charak Samhita (U)	bkrqofn
<b>FOURTH BAMS</b>	
Kayachikitsa	hlcnbhs
Panchkarma	o2za3ni
Shalyatantra	axx5rnk
Shalakyatantra	balpxca
Research Methodology	2kzmi6k

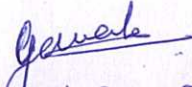
  
**I/C. Principal**  
**Seth Govindji Raoji Ayurved**  
**Mahavidyalaya, Solapur.**



Physiotherapy Instrument List		
S.No	Name	Quantity
1	S.W.D	1
2	I.F.T	1
3	U.S	1
4	Leser	1
5	Muscle Stimulator	1
6	Traction	1
7	Wax	1
8	Cycle	1
9	Shoulder Pulley	1
10	Traction	1
11	Ladder	1
12	Wheel	1
13	Gym Ball	1
14	Rehabilitation Kit	1
15	Standing Board	1
16	C.P.M	1
17	Balancing Table	1
18	Weight Matchine	1
19	Walker	1

  
**आर. एम. ओ.**

शेठ सखाराम नेमचंद आयुर्वेद  
 रुग्णालय, सोलापूर



प्र. प्राचार्य तथा वैद्यकीय अधीक्षक  
 शेठ गणेशजी रावजी आयुर्वेदिक महाविद्यालय  
 संलम्न रुग्णालय, सोलापूर.